

# Чемпионат и Первенство Томской области по спортивному ориентированию,

## Техническая информация.

**05 июня 2022г., начало старта в 11:00**

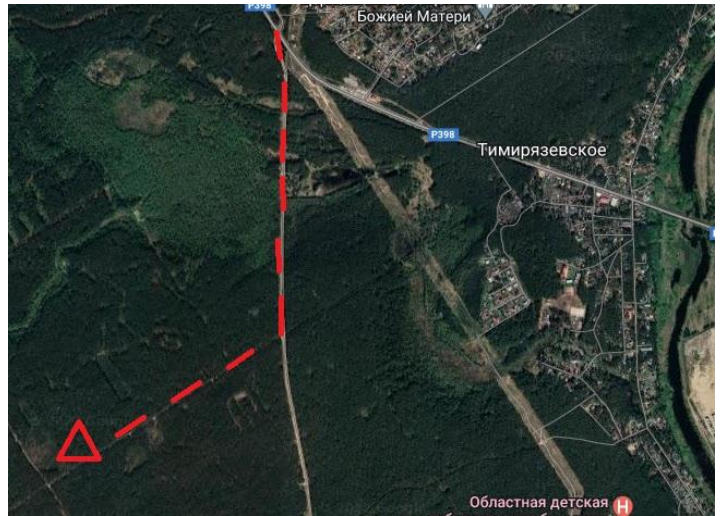
### 1. Район соревнований

Район расположен на юго-западе от с.Тимирязевское (район водовода).

Слабопересеченная местность с перепадами высот на склоне до 7 метров. Местность представляет собой мелкосопочный рельеф, преимущественно дюнного происхождения с преобладанием отрицательных форм. Грунт песчаный, жесткий.

Растительность хвойная, местами с подлеском акаций. На местности имеются свежие вырубki.

Дорожная сеть развита хорошо. Залесенность района 95%.



### 2. Карта

Масштаб карты 1:15 000 и 1:10 000, сечение рельефа 2,5 метра, формат карты А4.

Карты отпечатаны на цветном струйном принтере, разрешение 600dpi, карты не герметизированы.

### 3. Старт и финиш

Старт и финиш совмещены. От старта до пункта «К» 50 метров. От последнего КП до финиша 130 метров. На дистанциях «А» и «В» будет присутствовать рассев участников.

Стартовый интервал – 1 минута. Старт и финиш фиксируется станцией.



### 4. Контроль прохождения дистанции

– для всех групп электронной отметкой SPORTident. SI-чипы выдаются на старте. На дистанции станции отметки и призмы прикреплены к дереву.

На смотровом пункте рекомендуется оставить подпитку. Расстояние до смотрового КП 60-70%.

### 5. Параметры дистанций

Дистанция	Возрастные группы	Длина дистанции, км	Количество КП	Масштаб карты
<b>А</b>	МЭ, Мдо21	16,2	25	1:15 000
<b>В</b>	ЖЭ, Ждо21	11,3	17	
<b>С</b>	Ждо19, Ждо17, М35+, Мдо19, Мдо17	7,1	10	1:10 000
<b>Д</b>	Ж35+, Ддо15, Мдо15	5,6	9	
<b>Е</b>	Открытая группа	3,5	6	

*Расчетное время победителя:*

*Дистанция «А» - 92 минуты,*

*Дистанция «В» - 73 минуты.*

**Контрольное время для всех групп - 180 минут.**