



## Информационный бюллетень



## Чемпионат России по спортивному ориентированию Лично-командные соревнования. Дистанции лонг, марафон (г. Бузулук 03-08 сентября 2020 г.)

### Организаторы соревнований:

- Министерство спорта Российской Федерации;
- Министерство Физической культуры и спорта Оренбургской области;
- Администрация Бузулукского района Оренбургской области;
- Администрация города Бузулука Оренбургской области;
- Федерация спортивного ориентирования России;
- Федерация спортивного ориентирования Оренбургской области;

Директор соревнований Долгов Ефим Николаевич ССВК (г.Оренбург)  
viber|wat'sup+7 987 869 35 14

### Дата и место проведения

Дата проведения: 03.09.2020 – 09.09.2020

Место проведения: (центр соревнований) – п. Партизанский Бузулукского района Оренбургской области.

Место проведения мандатной комиссии – 52°59'53.1"N 52°08'02.4"E, 52.998084, 52.134003. Контакты: Viber+79878693514 [222189@mail.ru](mailto:222189@mail.ru),

Заявка - <https://orgeo.ru/event/12013> Срок окончания электронной заявки 20 июля 2020 года.

### Программа соревнований

Дата	Вид программы	Место
3.09	Комиссия по допуску, официальная тренировка	Санаторий Бузулукский Бор
4.09	0830031511я Кросс-лонг	Место старта 1
5.09	0830101511я Кросс-классика-общий старт	Место старта 2
6.09	0830071511я Кросс-эстафета-3 человека	Место старта 2
7.09	0830041511я Кросс-марафон	Место старта 1
8.09	Отъезд участников соревнований.	

Открытые группы: всем желающим будет предоставлена возможность участия в открытых стартах «OPEN» в возрастных группах МЖ12; МЖ14; МЖ16; МЖ18; МЖ; МЖ35; МЖ40; МЖ50; МЖ60; МЖ70, МЖ80 В случае, если в возрастную группу заявлено менее 10 участников, она объединяется с предыдущей группой или последующей в соответствии с правилами соревнований.

### Требования к участникам соревнований и условия их допуска.

1. Порядок участия в соревнованиях спортсменов Российской Федерации определяется в соответствии с Положением о межрегиональные и всероссийских официальных спортивных соревнованиях по спортивному ориентированию. Спортсмены: мужчины и женщины 2001 года рождения и старше.
2. Предварительная заявка для участия в Чемпионате России направляется в адрес организаторов соревнований не позднее 20.07.2020 года включительно через систему «Оггео» - <https://orgeo.ru/event/12013>
3. Заявка на участие в соревнованиях установленной формы, подписанная руководителем органа исполнительной власти субъекта Российской Федерации в области физической культуры и спорта, региональной спортивной федерацией, врачом врачебно-физкультурного испансера представляется в комиссию по допуску участников в день приезда. В комиссию по допуску представляются документы, удостоверяющие личность спортсменов, зачетная классификационная книжка, копия документа, выданного ФСОР, подтверждающего территориальную принадлежность спортсмена (при необходимости), страховой полис ОМС, полис страхования жизни и здоровья от несчастных случаев (оригинал), индивидуальный медицинский допуск, если в официальной заявке на данного спортсмена отсутствует допуск врача, копии платежных документов с отметкой банка о перечислении заявочного взноса.
4. Сроки и условия заявки для участия в открытых стартах «OPEN» - аналогичные, за исключением необходимости согласования заявки с руководителем органа

исполнительной власти субъекта Российской Федерации в области физической культуры и спорта и региональной спортивной федерацией.

### Размер заявочного взноса

Размер заявочного взноса участника для участия в соревнованиях устанавливается на основании финансовых условий ФСОП на 2020 год.

Размер заявочного взноса для участия в открытых стартах «OPEN» - 250 рублей за день соревнований.

Для формирования отчетных документов заявочный взнос перечисляется не позднее 10.08.2020 года включительно по следующим реквизитам: Бик 045354885, Сч. № 40702810800000002582 ООО «Карт-бланш» (Назначение платежа: «Целевой заявочный взнос за участие в соревнованиях»!!!). Также возможна онлайн оплата через сервис орgeo, наличная оплата на мандатной комиссии.

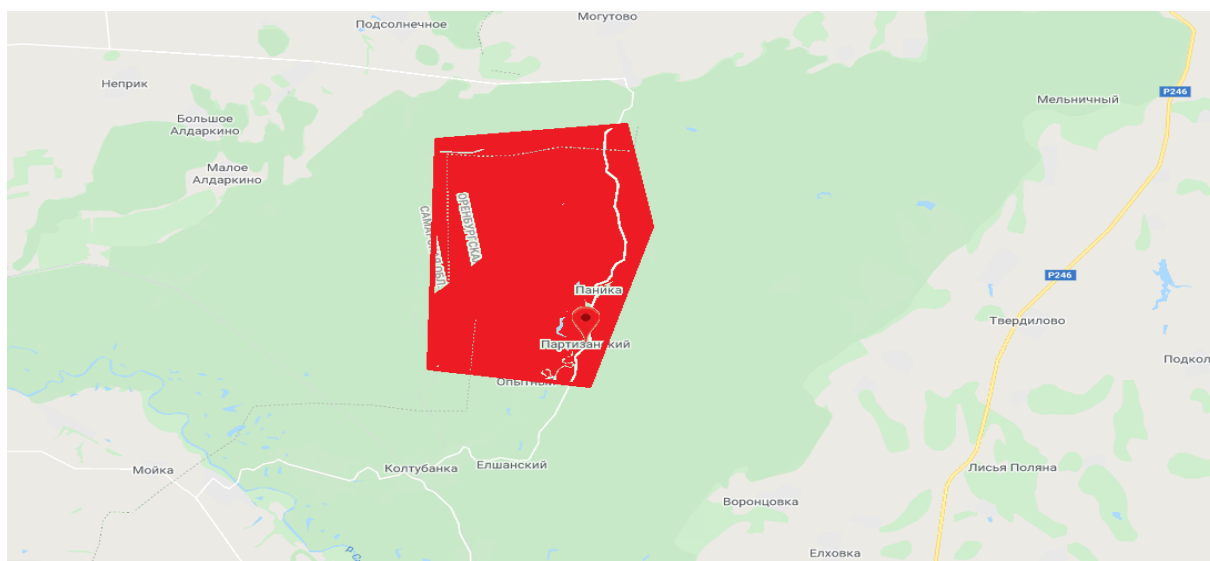
### Общая информация о регионе



Gps координаты мандатной комиссии: 52.998084, 52.134003

Общая информация о национальном парке: <http://www.buzulukskiybor.ru/>

## Запрещенные районы



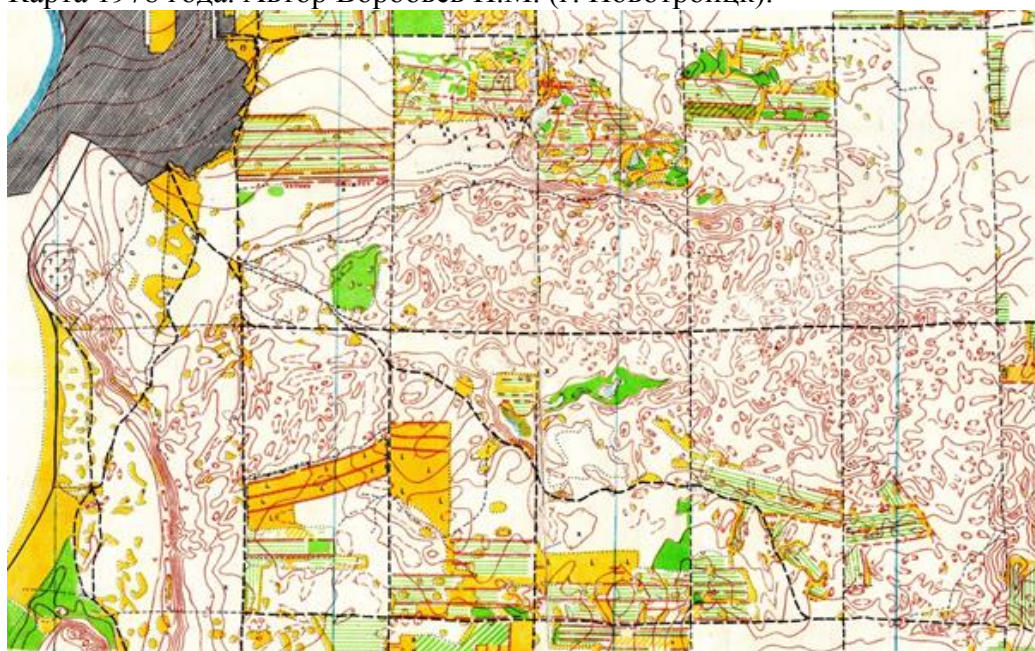
Запрещенный район – западнее и севернее от поселка Паника Бузулукского района Оренбургской области (Бузулукский Бор). Район запрещен для спортсменов, представителей команд, официальных лиц команд до момента окончания соревнований. Любая попытка ознакомиться с местностью или тренировки запрещена, исключения составляют официально разрешенные организатором мероприятия (полигон, разминка). Проезд транспортом, мото – вело техникой и пробегание по асфальтированным дорогам разрешены.

Кроме того на сайте Национального парка Бузулукский Бор размещена карта районов Бора, запрещенная для доступа согласно внутренним документам парка.

<http://www.buzulukskiybor.ru/>

## Предыдущие версии карт

Карта 1978 года. Автор Воробьев И.М. (г. Новотроицк).



## Варианты размещения

Центр и район соревнований находятся в курортной зоне, размещение необходимо планировать и бронировать заблаговременно.

Санаторий «Бузулукский Бор» (100 м от центра соревнований)



4-х разовое питание  
восстановительные процедуры  
20 направлений досуга и отдыха

12 медицинских специалистов  
экскурсии по национальному парку  
[https://buzbor.ru/+7 \(3532\) 54-14-95](https://buzbor.ru/+7(3532)54-14-95)

ФОК Зимних видов спорта п. Мичуринский Бузулукского района (46 км от центра соревнований)



40 мест 550 р./сутки питание 350 р., вдали от города и села, экологически чистое и тихое место. Бюджетный вариант.

Бронирование и информация: 89225548833 Дмитриев Никита Сергеевич

## База отдыха Сосны (центр соревнований)



Современный и уютный комплекс отдыха +  
курсы оздоровительных процедур  
+7 922 888 88 33

Оренбургская область, Бузулукский р-н,  
поселок Партизанский, ул. Центральная, 1 А  
<http://www.bazasosni.ru/>

**Гостевые дома:**

<https://moibor.ru/virtuemart-ru/vse-doma.html>

Более 40 вариантов домов в пределах поселка –центра соревнований и соседние поселки до 4-5 км в округе.

**Полевое размещение** в организованных местах отдыха в Бору (плата сотрудникам парка 150 р/чел, могут присутствовать шумные отдыхающие, озеро, питьевой воды нет), размещение в палатках на территории центра соревнований: 150 р в день с человека (вода, туалет на территории). Разведение огня, проезд по полевым дорогам, вход в закрытые квадраты запрещены на всей территории района.

Гостиницы города Бузулук

[www.booking.com/Бузулук/Отели](http://www.booking.com/Бузулук/Отели)

### Подъезд к местам соревнований

Личным транспортом до п. Партизанский:

52°59'53.1"N 52°08'02.4"E, 52.998084, 52.134003

Поездом до станции Колтубановка, ближайший крупная станция - Бузулук

Ближайшие аэропорты:

Октябрьский 230 км, Самара 190 км, Оренбург 330 км

Такси от г. Бузулука, поселка Колтубановский:

Непосредственный подвоз участников до места проведения дисциплин соревнований на личном или заказном автотранспорте. Старт 1 дня - 4 км от центра, старт 2 дня - 4,5 км от центра, старт 3 дня - 4 км от центра. Предварительный заказ транспорта от вокзалов и аэропорта по телефону: 89225548833 Дмитриев Никита Сергеевич

### Погодные и климатические условия региона в августе-сентябре

Средняя температура днем: 25°C

Средняя температура ночью: 10°C

Осадки 33,5 мм, световой день 14 часов

### Информация о местности

Карту готовили в течение 2019 года Люк Владимир (Москва), Воробей Сергей (Гродно). Характерной особенностью эолового рельефа Бузулукского Бора является то, что он в отличие от морены или зандр, строился не сверху вниз, а наоборот надувался ветром снизу вверх. И хотя внешне формы очень похожи, в процессе картографирования наблюдается существенное различие между этими видами рельефа. Если в моренном рельефе наблюдаются более четкие «подшвы» и сглаженные вершины то в эоловом рельефе прочитываются сглаженные подшвы и более четкие верхние хребты.

### Образец местности

