

**Информационный бюллетень № 2  
Всероссийских спортивных соревнований.  
Всероссийских соревнований среди спортсменов среднего, старшего и пожилого  
возраста «Кубок ветеранов».  
Кубке Псковской области  
по спортивному ориентированию  
22-26 августа 2019 года**

**Организаторы соревнований**

Министерство спорта Российской Федерации, Федерация спортивного ориентирования России, комитет Псковской области по спорту, региональная общественная организация «Федерация спортивного ориентирования Псковской области». <http://www.orientpskov.ru/>

Главный судья соревнований – Никитин Алексей Валентинович, ССВК.

Главный секретарь – Никитина Ираида Анатольевна, ССВК.

**Время и место проведения**

Соревнования проводятся в Печорском районе Псковской области **22-26.08.2019 года**.  
Центр соревнований – Печорский район, спортивная база «Динамо». Географические координаты 57.629529, 27.822206

**Программа соревнований, наименование спортивной дисциплины.**

Дата	Всероссийские спортивные соревнования	Кубок России ветеранов Кубок Псковской области
22.08	день приезда, комиссия по допуску участников, тренировка	
23.08	кросс - классика	Кросс - многодневный (пролог-1)
24.08	кросс - многодневный	Кросс – многодневный (пролог-2)
25.08	кросс - лонг	Кросс –многодневный (финал)
26.08	день отъезда	

**Участники соревнований. Заявка. Финансовые условия.**

Соревнования проводятся по категориям участников по полу и возрасту в соответствии с ЕВСК (мужчины, женщины, юноши, девушки, юниоры, юниорки). Требования к участникам и условия их допуска определяются Положением о межрегиональных и всероссийских официальных спортивных соревнованиях по спортивному ориентированию на 2019 год, утвержденным Министерством спорта Российской Федерации 27 ноября 2018 года.

Предварительная заявка подается на сайте <http://www.o-reg.spb.ru> не позднее 12.08.19

<b>Группы</b> М/Ж – юноши, девушки, юниоры, юниорки, мужчины женщины	<b>Компенсационный стартовый взнос в рублях РФ за три дня соревнований</b>
<b>Всероссийские спортивные соревнования</b>	
М/Ж (мужчины женщины)	1650
М/Ж14(юноши, девушки до 15 лет) М/Ж16(юноши, девушки до 17 лет) М/Ж18(юноши, девушки до 19 лет) М/Ж20(юниоры, юниорки до 21 года)	1200
<b>Кубок Псковской области</b>	
М/Ж10 2009-2010г.р., М/Ж12 2007-2008г.р.;	900
М/Ж21Б 2000г.р. и старше	1200
<b>Кубок ветеранов</b>	
М/Ж30 1985-1989г.р.; М/Ж35 1980-1984г.р. М/Ж40 1975-1979г.р.; М/Ж45 1970- 1974г.р.; М/Ж50 1965-1969г.р.; М/Ж55 1960-1964г.р.:	1200
М/Ж60 1955-1959г.р.; М/Ж65 1950-1954г.р.	1000
М/Ж70 1945-1949г.р.; М/Ж75 1940-1944г.р.:	900
М/Ж80 1935-1939г.р.	300
М/Ж85 1930-1934г.р.; М/Ж90 1925-1929г.р.	10

Оплата производится до 12.08.2019

Аренда чипа SFR 50 рублей один день. Компенсация за утрату чипа 500 рублей.

Экологический сбор за один день соревнований 50 рублей с участника.

**Оплата заявочных взносов на Всероссийские соревнования с помощью онлайн-платежей, например, платежи через интернет-банк (Сбербанк-онлайн, Альфа-Клик, Промсвязьбанк и др.) или интернет-кошелек (ЯндексДеньги, QIWI, WebMoney и др.), а также мобильные платежи (оплата со счета своего телефона), относятся к электронным средствам платежа и такие поступления денежных средств в оплату взносов на расчетный счет ПРОО «ФСО и ПОДА» не принимает!!!**

#### **Реквизиты для оплаты заявочного взноса:**

Получатель ПРОО "ФСО И ПОДА

ИНН 6027134299 КПП 602701001

Р/ счет 40703810100000000133 К/ счет банка 30101810400000000722

Банк ФИЛИАЛ ЭКСИ-БАНК (АО) ПСКОВСКИЙ БИК 045805722

Назначение платежа (дословно) - взнос за участие в соревнованиях по ориентированию от команды (указать регион) НДС не облагается».

#### **Местность и карта**

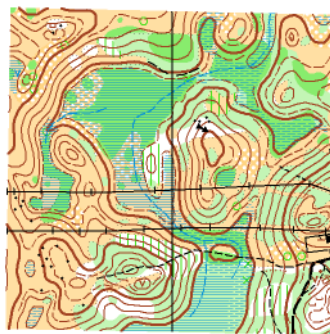
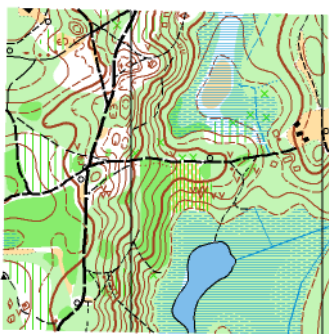
Местность богата разнообразием ландшафтных зон. Рельефная зона ледникового происхождения с ярко выраженными формами, перепад на склоне до 30 метров, крупные и средние формы в виде вытянутых гряд в сочетании с буграми, микроформами разнообразной конфигурации, лощинами. На местности присутствуют окопы, блиндажи и другие искусственные формы рельефа. Сочетание различных рельефных форм с заболоченными участками различной проходимости и размеров, грация болот разнообразна, заболоченный лес, болота труднопроходимые и непроходимые, бобровые запруды, уровень воды до 1 метра. Лес в рельефной зоне в основном хвойный (еловый и сосновый) различной проходимости, местами с подлеском. В низинах преобладают лиственные породы средней проходимости, встречаются участки труднопроходимого леса, есть вырубки. Дорожная сеть хорошо развита и явно выражена, дороги, тропы, лыжные трассы. На севере преобладают тропы, тропинки теряющиеся.

Масштаб карты: 1:10000, 1:15000 сечение рельефа 2,5 метра.

Карта подготовлена в 1989, 2003 годах. Последняя редакция 2016 -2019 года Сергей Гурьев (Смоленск). Рекомендуется применять защитные средства (спреи) от клещей.



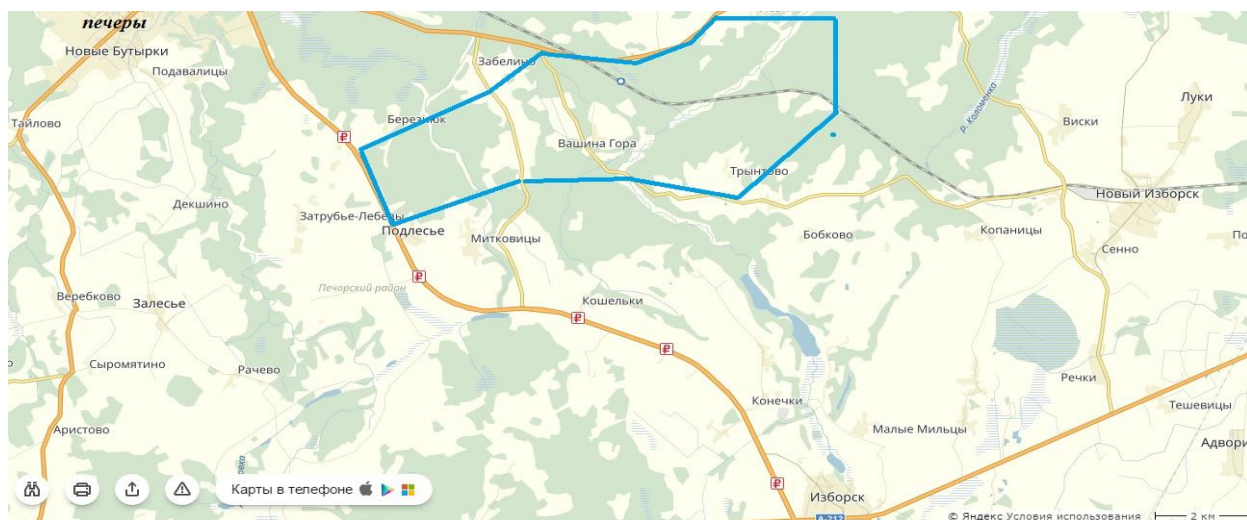
**Образцы карт района соревнований.**  
масштаб 1:10 000 сечение 2,5 м.



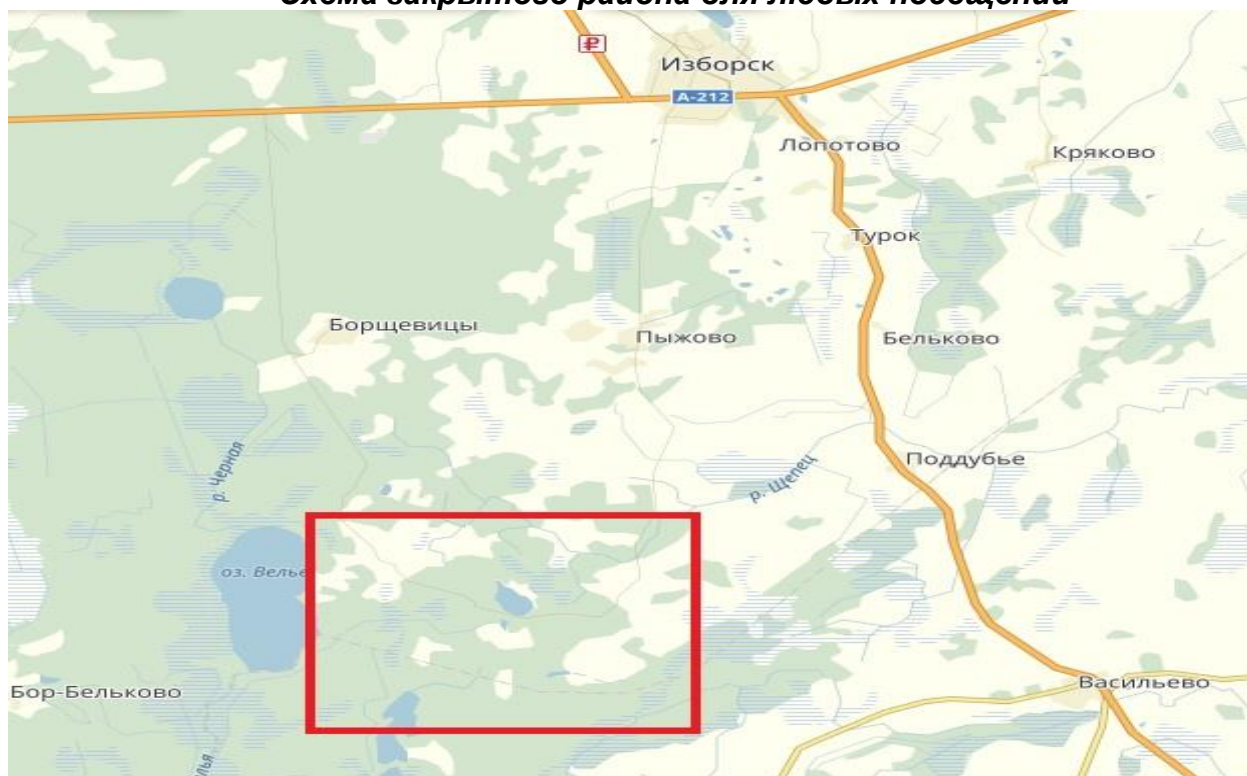
**Условия проведения тренировок, ограничения для тренировок**

Проведение тренировок на местности с использованием картографических материалов на территории Псковской области по согласованию с СКО «Русь». <http://www.orientpskov.ru/>. Приобретение картографического материала по предварительной заявке по адресу [y88888888@mail.ru](mailto:y88888888@mail.ru). Никитину Алексею Валентиновичу

Предлагаемый район для тренировок. Псковская область, Печерский район.



**Схема закрытого района для любых посещений**













## Система отметки

SFR

### Размещение и питание участников

Участники размещаются на спортивной базе «Динамо» (центр соревнований) ее окрестностях, гостиницах города Изборска, Печоры, Пскова.

**Спортивная база «Динамо», полевые условия.** Контактное лицо Павлова Нина Павловна моб. +7 911 3627240. По предварительной заявке база организует питание.

**Город Изборск** <http://www.komandirovka.ru/hotels/izborsk/> от центра соревнований 11 км

**Город Печоры** <http://www.komandirovka.ru/hotels/pechory/> от центра соревнований 30 км

**Город Псков** <http://www.komandirovka.ru/hotels/pskov/> от центра соревнований 35 км

Организаторы соревнований не несут ответственности за бронирование мест.

Спортсменам на собственном транспорте рекомендуется размещаться в древне Косыгина, Печерского района, городах Изборске, Печерах, Пскове (район Завлечье).

### Транспорт

Участникам рекомендуется приезжать в город Псков. Доставка спортсменов из города Пскова и обратно на заказном транспорте осуществляют:

- на спортивную базу «Динамо» и полевые условия тел. +7 911 3627240 Павлова Нина Павловна

- автоперевозчик +79602204020 Григорьева Вера Алексеевна.

- такси города Пскова

Предусмотрена доставка спортсменов проживающих в городе Пскове до центра соревнований на старты трех дней соревнований, обращаться к Григорьевой Вере Алексеевне [79602204020@ya.ru](mailto:79602204020@ya.ru), тел. +79602204020.

Заявки, списки несовершеннолетних участников и оплату за услугу по доставке автотранспортом необходимо сделать до 5 августа 2019 года. Стоимость проезда на заказном автотранспорте договорная.

Из города Пскова имеется автобусное сообщение с аэропортами Санкт-Петербурга, Литвы, Латвии, Эстонии.

### Регистрация (мандатная).

Организована в центре соревнований спортивная база «Динамо».

### Безопасность

Участникам возрастных групп М/Ж10-18 на дистанции иметь при себе наручные часы, мобильный телефон.

Для самостоятельного GPS контроля нахождения спортсмена на местности будет возможность использовать личные смартфоны в сервисе o-gps-center.ru Регистрация на данном сервисе самостоятельна.

### Контактные лица

По вопросам размещения на спортивной базе «Динамо» и автотранспорту – Павлова Нина Павловна моб. +7 911 3627240

По вопросам автотранспорт – Григорьева Вера Алексеевна [79602204020@ya.ru](mailto:79602204020@ya.ru)

По вопросам секретариата – Никитина Ираида Анатольевна [d7778@mail.ru](mailto:d7778@mail.ru)

По общим вопросам и тренировкам – Никитин Алексей Валентинович [y88888888@mail.ru](mailto:y88888888@mail.ru)

### Досуг

Экскурсии в музеи города Пскова, Изборска, Печоры. Экскурсионное бюро города Пскова. Заказ экскурсовода на группу и лично. <http://centrpskov.ru/?tours> Экскурсии заказывать заранее.

Развлечение, спорт, бани и сауны <http://www.pskovinfo.ru/katalog24.php?page=1>

«Псковский академический драматический театр имени А.С. Пушкина» <http://www.kino-teatr.ru/teatr/82>

«Оборонительная линия Сталина». Островский район. <http://www.pskovkid.ru/2015/05/blog-post.html>

«Медовый хуторок». [http://pskovichka.ru/publ/medovyj\\_khutorok\\_ili\\_muzej\\_pchely/4-1-0-16](http://pskovichka.ru/publ/medovyj_khutorok_ili_muzej_pchely/4-1-0-16)

Аквапарк <http://aqua.aquapolis60.ru>

## ТРАДИЦИОННЫЕ СОРЕВНОВАНИЯ СКО «РУСЬ» В 2019 ГОДУ

Обо всех мероприятиях спортклуба "Русь" в 2019 г. читайте на сайте <http://www.orientpskov.ru>

<p><b>1</b></p> 	<p><b>Венок Славы Александра Невского. Чемпионат и Первенство СЗФО 12-14 апреля 2019 года город Псков Кросс-спринт городской + кросс-классика + кросс-лонг</b></p>
<p><b>2</b></p> <p><b>Турбаза «Алоль» 9-11 мая 2019</b></p>	<div data-bbox="651 320 866 517">  </div> <p><b>« Мемориал Александра Матросова»</b></p> <div data-bbox="667 566 858 745">  </div> <p><b>«GRAND PRIX VETERAN 2019»</b></p>
<p><b>3</b></p> <p><b>ФЕСТИВАЛЬ СПОРТИВНОГО ОРИЕНТИРОВАНИЯ «АЛОЛЬ 2019» 11-21 июля 2019 года Пустошкинский район, турбаза «Алоль» 7 соревновательных дней 3 организованных тренировки</b></p> <p><b>ЧЕМПИОНАТ И ПЕРВЕНСТВО СЗФО</b></p>	<div data-bbox="651 757 858 958">  </div> <p><b>«ИВАН КУПАЛА» 12-14 .07.19 кросс-спринт + кросс-классика + кросс-лонг</b></p>
	<div data-bbox="667 969 850 1137">  </div> <p><b>«РЕЛЬЕФ» 17.07.19 Рельеф, гидрография</b></p>
	<div data-bbox="667 1149 850 1328">  </div> <p><b>«РУСЬ» 19- 21.07.19 кросс-спринт + кросс-классика + кросс-лонг</b></p>
<p><b>4</b></p> <p><b>ВСЕРОССИЙСКИЕ СОРЕВНОВАНИЯ, КУБОК ВЕТЕРАНОВ. 23-25 августа 2019, город Изборск.</b></p>	
<p><b>5</b></p> 	<p><b>XXXV Традиционные соревнования «МАРАФОН ШЕФА» 6,7 октября 2019 город Псков кросс - классика + кросс-лонг</b></p>
<p><b>6</b></p> 	<p><b>«АЛОЛЬ ОСЕННЯЯ» Турбаза «Алоль» 2-4 ноября 2019 кросс-спринт городской + кросс-классика + кросс-лонг</b></p>

**Оргкомитет желает Вам незабываемых впечатлений!**

**Успехов Вам на лесных трассах!**

**Ждем Вас в этом приятном уголке пока еще дикой природы!**