



Краевые соревнования по спортивному ориентированию «Альбатрос-2026»

**Соревнования муниципального образования город-курорт Геленджик
Краснодарский край, город-курорт Геленджик, 22-27 июля 2026 г.**

ИНФОРМАЦИОННЫЙ БЮЛЛЕТЕНЬ №1



1. Организаторы:

- Министерство физической культуры и спорта Краснодарского края;
 - Федерация спортивного ориентирования Краснодарского края;
 - Управление по физической культуре и спорту администрации муниципального образования город-курорт Геленджик;
 - Клуб спортивного ориентирования «Черное море».
- Непосредственное проведение соревнований возлагается на КСО «Черное море».

2. Время и место проведения соревнований:

Соревнования проводятся в Краснодарском крае, город-курорт Геленджик, с. Пшада с 22-27 июля 2026 года.



Река Пшада

3. Участники соревнований:

Соревнования личные. К участию в соревнованиях допускаются спортсмены возрастных групп: МЖ 10, 12, 14, 16, 18, 21А, 21К, 35, 45, 55, 65, 75, ДСР и open.

Группы МЖ 21К – короткие дистанции, участвуют спортсмены 2 разряда и ниже.

Для групп МЖ 10-18 врачебный допуск к соревнованиям обязателен! Всем участникам иметь страховой медицинский полис и договор страхования от несчастных случаев (оригинал).

OPEN – группа для начинающих ориентировщиков, дистанция 1-2 км, старт по стартовой станции все дни соревнований.

ДСР – группа для детей 2018 года рождения и младше с родителями (тренерами), дистанция 0,5-1 км, простая, старт по стартовой станции все дни соревнований.

4. Программа соревнований:

| | |
|----------------|---|
| 22 июля | Заезд в центр соревнований, тренировочный полигон, мандатная комиссия (10.00-14.00, 15.00-18.00) |
| 23 июля | 9.00 Старт соревнований на дистанции кросс-классика 35 17.30 Комбинированная 2-этапная эстафета МЖ-12-14 (1М+1Ж, обязательно 1 по МЖ-12) 19.00 Открытие соревнований, награждение, дискотека |
| 24 июля | 9.00 Старт соревнований на дистанции кросс-лонг 60 19.00 Награждение, дискотека 20.00 Ночная 3-х этапная эстафета (МЖ-21, 1Ж+2М) |
| 25 июля | 9.00 Старт соревнований на дистанции кросс-спринт 25 (лесной) 17.30 Марафон «Толстяков» 19.00 Награждение, дискотека |
| 26 июля | 9.00 Старт соревнований на дистанции кросс-классика 45 13.00 Закрытие соревнований, награждение, отъезд команд |
| 27 июля | Отъезд команд |

5. Заявки:

Заявки в онлайн системе на сайте www.orgeo.ru/event/albatros2026 принимаются **до 19 июля 2026 г.**

По телефону заявки не принимаются!

6. Карты:

Расценки за комплект спортивных карт (**4 основных старта**) при подаче заявки своевременно:

| | до 19.07 | с 20.07 |
|-------------------------|------------------------|------------------------|
| МЖ 21А, 21К | 2200 руб. | 2600 руб. |
| МЖ 35, 45, 55 | 2000 руб. | 2400 руб. |
| МЖ 10-18, 65, 75 | 1200 руб. | 1500 руб. |
| Орен, ДСР | 200 руб. в день | 250 руб. в день |

Оплата за карты производится при прохождении мандатной комиссии или по перечислению.

В случае перечисления при прохождении мандатной комиссии предоставить квитанцию о перечислении.

Семьи из 3-х человек и более оплачивают 75% заявочного взноса.

Тренировочный полигон – 50 руб. за 1 человека.

Оплата за размещение в центре соревнований – 700 руб. за 1 чел. за все дни. Если участник команды не участвует в соревнованиях, оплата производится также.

Транспортные расходы (выезд на море) оплачиваются на месте.

Участники эстафет и других шоу-программ оплачивают на месте дополнительный взнос.

Реквизиты КСО «Черное море»

Наименование получателя платежа: ООО «Черное море»

ИНН /КПП получателя платежа: 2304039405/230401001

ОГРН:1032335034357

Номер счета получателя платежа: 40703810130070101455

Наименование банка получателя платежа: ПАО Сбербанк

СДО №8619/0424 Краснодарского отделения №8619

БИК: 040349602

Номер кор./сч. Банка: 3010181010000000602

КПП банка: 231043001

ПРИМЕЧАНИЕ: 1. Стоимость карт, изготовленных региональной федерацией, определена в соответствии с базовыми расценками на подготовку спортивных карт, утвержденными Президиумом Федерации спортивного ориентирования России. 2. В соответствии с Правилами вида спорта (спортивное ориентирование) на каждый старт спортсмену должна выдаваться новая карта.

Расходы производятся по следующим статьям:

- подготовка спортивных карт на местности ведущими специалистами-картографами;
- использование высокоточного GPS оборудования для обоснования на местности;
- камеральные работы;
- изготовление макетов спортивных карт;
- подготовка спортивных карт к печати;
- печать и ламинирование спортивных карт.

7. Размещение участников:

Размещение в районе центра соревнований, согласно схеме. Будут организованы: бесплатный душ, забор воды в специально отведенном месте, вывоз мусора, обработка мест размещения от клещей...

Для команд, имеющих большие автобусы, рекомендуется идти пешком, согласно схеме проезда, до центра соревнований, 1000 метров (автобусы оставлять на муниципальной стоянке).

Для участников со своим авто, возможно размещение в кемпингах и мини-гостиницах с. Пшада, с. Береговом (8 км), с. Кринице (12 км) и Геленджике.

Частный сектор (мини-гостиницы) от 1000 руб. в сутки с чел; пансионаты, санатории от 3000 руб.

Информацию о размещении можно узнать по следующей ссылке:

<http://otdih.nakubani.ru/chastnyi-sektor/> или на других сайтах в интернете.

Размещение самостоятельное.

8. Местность соревнований:

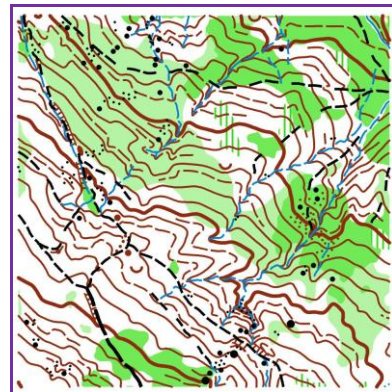
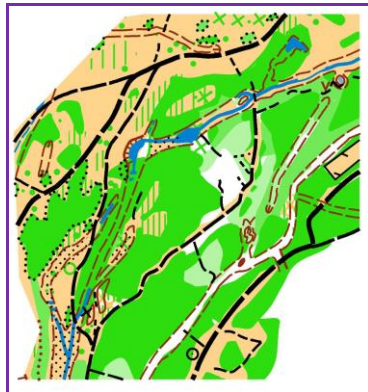
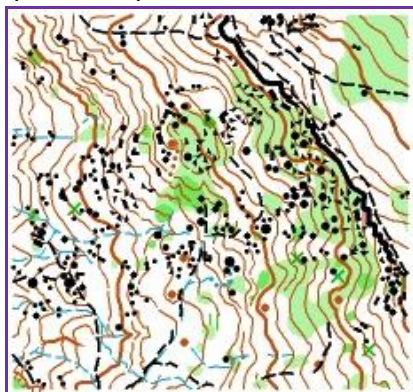
Местность сильнопересеченная, горная, в районе центра соревнований равнинная (пойма р.Пшада). Выраженный водно-эрозионный рельеф, склоны гор рассечены лощинами, промоинами, глубокими оврагами с крутыми, местами обрывистыми, склонами. Имеются места горных гряд с каменными россыпями, скалами, камнями и останцами. Высота камней и скал от 1,5 до 10 метров. Грунт глинистый, задернованный, местами каменный. Лес лиственный, местами с подлеском, проходимость от хорошей до плохой. Залесённость района 50-95%. Встречаются локальные заросли сосопарели (колючая лиана). Сеть дорог развита средне.

Среднесуточная температура в июле – 25 С.

9. Карты:

Масштаб 1:5000, 1:7500, сечение рельефа 5 метров. Карты составлены в 2018 – 2025 г. Составители карт: **Виктор Дьячков** (Тамбов), **Дмитрий Попов** (Сочи), **Владимир Тутынин** (Смоленск). Формат А4.

Образцы карт:



10. Карты и система отметки:

Для контроля и проверки порядка прохождения КП на всех дистанциях будет использоваться система электронной отметки SFR-system. Чипы можно приобрести при прохождении мандатной комиссии (стоимость чипа 1000р.-зеленые) или взять в аренду (200 руб. за все дни соревнований).

11. Варианты проезда до Пшады и центра соревнований:

Самолет:

- до Геленджика *по состоянию на 1 июня аэропорт работает! Билеты из Москвы, Санкт-Петербурга и других городов на июль месяц уже в продаже;*

- до Краснодара (150 км от Пшады) *по состоянию на 1 июня аэропорт работает! Билеты из Москвы, Санкт-Петербурга и других городов на июль месяц уже в продаже.* От аэропорта на троллейбусе №7 или маршрутном такси доехать до автовокзала «Краснодар-1», далее автобусом на Геленджик, лучше через Пшаду (интервал движения 30 мин - 1 час). Стоимость проезда: от 1000 рублей. Телефоны автовокзалов Краснодара: главный автовокзал (Привокзальная площадь, 5) — +7 (861) 238-71-77 (единая справочная), также +7 (861) 262-51-44, +7 (861) 262-42-71;

- до Сочи (220 км от Пшады). Далее от аэропорта «Ласточка» до станции Туапсе (Краснодар), стоимость проезда от 800 рублей (01.58,04.38,10.58,12.41,14.02,17.47,21.24) <https://tutu.ru> или автобус до Пшады от автовокзала Сочи. Из Туапсе автобус до Пшады (100 км), расписание и стоимость <https://www.avtovokzaly.ru/avtobus/tuapse-gelendzhik>. Такси Туапсе-Пшада от 3500 рублей.

Поезд:

- до станции Новороссийск далее автобусом до г. Геленджика (30 км) или до Пшады (60 км). Стоимость проезда: автобус- 200 р., 250р. (интервал движения –30 мин).

- до станции Туапсе (направление на Адлер) далее автобусом до г. Геленджика (120 км), выходить в центре Пшады (100 км). Стоимость проезда: автобус- 600 р.

УЧИТЫВАЯ РАЗГАР КУРОРТНОГО СЕЗОНА, УБЕДИТЕЛЬНАЯ ПРОСЬБА ПРИОБРЕТАТЬ БИЛЕТЫ НА ОБРАТНЫЙ ПУТЬ ЗАРАНЕЕ!

Пригородные автобусы до с. Пшада отправляются от Старой АС г. Геленджик (пересечение ул. Ленина и ул. Луначарского). Интервал движения 1 ч. Стоимость проезда 100 руб.

ВНИМАНИЕ: при съезде с трассы по ул. Красной «лежащие полицейские» 3 шт. (плохо заметны!)

12. Дополнительная информация:

До побережья Черного моря 11 км. График проведения соревнований дает возможность выезда на море. Транспортные расходы (выезд на море) оплачиваются на месте, согласно договоренности, с другими командами.

Более подробная информация по соревнованиям будет размещена на сайте: www.o-kuban.ru

Контактные телефоны:

8 928 408-53-22 Сомов Дмитрий 8 928 438-84-92 Тетиков Виталий

Схема проезда:

в 1см – 15 км



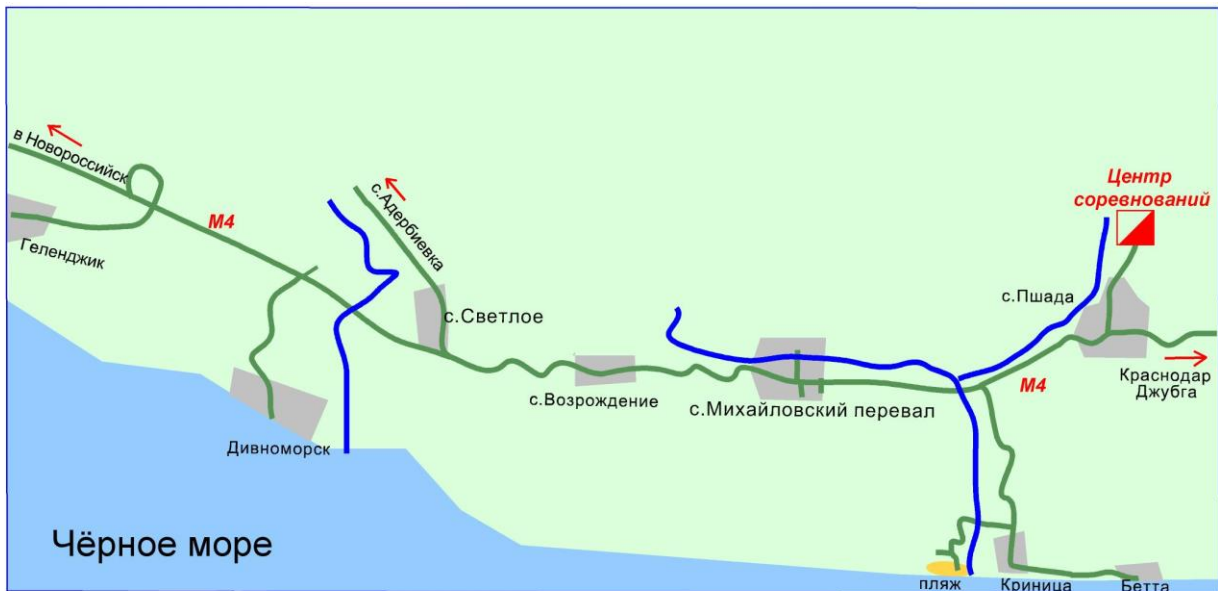


Схема проезда



ДО ВСТРЕЧИ В ПШАДЕ!