

# СУББОТА



# БЕЛЫЕ НОЧИ

Лесное  
ориентирование

**ДАТА:** 23 мая **ВРЕМЯ:** 12:00 **ДИСТАНЦИИ:** 2-7 км

**МЕСТО:** Мичуринское

# Кубок Белых Ночей, 12-й этап

## 1. Предварительные параметры дистанции

А 7,0 км 18 КП      В 5,4 км 16 КП

С 3,2 км 13 КП      D 2,0 км 8 КП

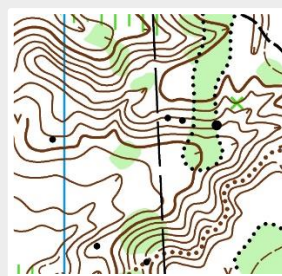
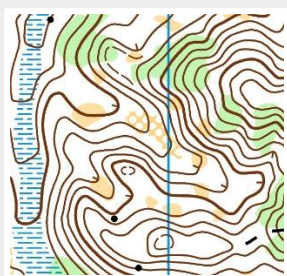
## 2. Карта

Формат А4. Масштаб 1:10000.

Сечение рельефа 2,5 м. Герметизирована.

Авторы карты: Михайлов Александр, Слободянюк Роман, Гаврилюк Александр.

Дополнительно:  
карты-рельеф и  
гидрография  
(дист. А, В и С)



## 3. Местность:

Сильнопересяеченная, дорожная сеть развита слабо. Лес хвойных пород, трудно и средне проходимый. Местность закрыта на 95%.

## 4. Система отметки

SFR SYSTEM. Аренда чипа 50 рублей

Вторая дистанция в подарок!

## 5. Порядок старта

Старт открытый. Начало в 12:00. Участники стартуют по стартовой станции.

Окончание старта в 13:30. Контрольное время 1,5 часа.

## 6. Стартовый взнос

350 РУБЛЕЙ – взрослые, 250 РУБЛЕЙ – школьники, студенты дневных отделений и пенсионеры. Спортсмены старше 70 лет – БЕСПЛАТНО.

## 7. Безопасность соревнований:

- В случае потери ориентировки двигаться на юг до шоссе, далее - в центр соревнований.

- Спортсменам-новичкам и малоопытным ориентировщикам необходимо обязательно иметь при себе мобильный телефон во время прохождения дистанции.

- На карте указан телефон организаторов, на который Вы можете позвонить в случае любого ЧП. +79217578807 Игорь Горбатенков

- Тренеры всех команд обязаны дожидаться финиша своего последнего спортсмена.

О не финишировавших спортсменах после истечения контрольного времени (15:00) обязательно сообщить организаторам.

Убедительно рекомендуем выбирать дистанцию в соответствии со своей квалификацией и спортивной формой.

### Еще больше о наших мероприятиях:

ТГ-канал



ВКонтакте

