



## ИНФОРМАЦИОННЫЙ БЮЛЛЕТЕНЬ №1, 2

# **Чемпионат и Первенство Центрального Федерального округа по спортивному ориентированию Фестиваль спортивного ориентирования**

Орловская область, г. Орел

02-06 июля 2026 г.

### **Организаторы соревнований**

Министерство спорта Российской Федерации  
Федерация спортивного ориентирования России  
Департамент физической культуры и спорта Орловской области  
ФСО «Федерация спортивного ориентирования Орловской области»  
Бюджетное учреждение дополнительного образования Орловской области  
"Спортивная школа №10"

- Информация о соревнованиях на сайте <https://orient-orel.ru/>;
- в группе ВКонтакте <https://vk.com/club133010134>;
- Алтунина О. Е. (председатель ФСО Орловской области),  
эл. почта [Fiton9791@mail.ru](mailto:Fiton9791@mail.ru), тел. +7 910 201-01-47
- Директор соревнований – Гнеушев Игорь Александрович, тел. +7 953 611-96-84

### **Место и время проведения соревнований**

Соревнования проводятся 02-06 июля 2026 года в г. Орел, Орловской области.  
Центр соревнований – г. Орел, Рощинская 18, БУ ДО ОО "СШ№10"

### **Программа соревнований**

#### **Чемпионат и первенство ЦФО**

02 июля - день приезда (в т.ч. комиссия по допуску участников)  
03 июля - **кросс – классика** (0830021811Я)  
04 июля - **кросс – лонг** (0830031811Я)  
05 июля - **кросс – эстафета – 3 человека** (0830071811Я)  
06 июля - день отъезда

#### **Фестиваль спортивного ориентирования**

02 июля - день приезда (в т.ч. комиссия по допуску участников)  
03 июля - кросс – классика (пролог 1)  
04 июля - кросс – классика (пролог 2)  
05 июля - кросс – многодневный (финал)  
06 июля - день отъезда



## Требования к участникам и условия их допуска

Требования к участникам и условия их допуска определяются [Положением о межрегиональных и всероссийских официальных спортивных соревнованиях по спортивному ориентированию на 2026 год](#), утвержденным Министерством спорта Российской Федерации 27 ноября 2025 года.

К чемпионату и первенству Центрального Федерального округа по спортивному ориентированию допускаются спортсмены спортивных сборных команд субъектов Центрального федерального округа. От одного субъекта ЦФО может быть заявлена только одна спортивная сборная команда.

Для участия в эстафетах в каждой возрастной категории допускается от сборной команды субъекта не более двух эстафетных групп. Неполные эстафетные группы доформируются жеребьевкой из спортсменов разных субъектов Российской Федерации: для спортивных дисциплин **кросс – эстафета – 3 человека**, по принципам 2+1, далее 1+1+1. Эстафетные группы, состоящие из спортсменов спортивных сборных команд разных субъектов Российской Федерации, не участвуют в подведении командного зачета и занимают места после полных эстафетных групп одного субъекта Российской Федерации.

### Чемпионат ЦФО проводится по группам:

- Мужчины (МА) и женщины (ЖА) – 2007 г.р. и старше, не ниже 2 разряда

### Первенство ЦФО проводится по группам:

- Юноши (М18) и девушки (Ж18) до 19 лет – 2008-2009 г.р., не ниже 3 разряда
- Юноши (М16) и девушки (Ж16) до 17 лет – 2010-2011 г.р., не ниже 1ю разряда
- Юноши (М14) и девушки (Ж14) до 15 лет – 2012-2013 г.р., не ниже 2ю разряда

### Фестиваль спортивного ориентирования проводится по группам:

- МЖ 10 – (2016 г.р. и младше)
- МЖ 12 – (2014 - 2015 г.р.)
- МЖ 35 – (1991 г.р. и старше)
- МЖ 50 – (1976 г.р. и старше)
- МЖ 65 – (1961 г.р. и старше)
- Открытая 1 (не соревновательная группа, сложность М16)
- Открытая 2 (не соревновательная группа, сложность М12)

## Финансовые условия участия в соревнованиях

Расходы, связанные с командированием участников, тренеров, представителей команд (проезд, проживание, питание, страхование, спортивное и техническое обслуживание и прочие расходы), несут командирующие организации или сами участники соревнований.

Согласно решению Президиума Федерации спортивного ориентирования России от 29.11.2025г. расценки на спортивные карты, предназначенные для выдачи спортсменам на старте соревнований Чемпионата и Первенства Федерального округа по спортивному ориентированию в 2026 году: **МЖА – 1650 рублей за три карты, МЖ14,16,18 – 1200 рублей за три карты**. На каждый старт спортсмену будет выдаваться новая карта.

Стоимость одной спортивной карты на соревнованиях «Фестиваль спортивного ориентирования»:

**МЖ10, МЖ12, МЖ65, Открытая 1, Открытая 2 – 200 руб.**

**МЖ35, МЖ50 – 400 руб.**



Для получения отчетных документов за спортивные карты оплата производится путем перечисления денежных средств на расчетный счет.

Реквизиты для перечисления:

Наименование: ИНДИВИДУАЛЬНЫЙ ПРЕДПРИНИМАТЕЛЬ ГНЕУШЕВ ИГОРЬ АЛЕКСАНДРОВИЧ

ИНН: 575402890858

ОГРНИП: 325570000039042

Расчётный счёт: 40802810947710002707

Банк: ОРЛОВСКОЕ ОТДЕЛЕНИЕ N8595 ПАО СБЕРБАНК

БИК банка: 045402601

Корсчёт: 30101810300000000601

ИНН банка: 7707083893

КПП банка: 575202001

В графе назначение платежа указывается: «Оплата за спортивные карты на участие в соревнованиях (название соревнований, название команды), НДС не облагается». Оплату по перечислению необходимо произвести до 25.06.2026 года.

Заявка на месте соревнований будет возможна только при наличии свободных мест в протоколе. **При заявке на месте соревнований стоимость одной спортивной карты увеличивается на 100 рублей.**

### Электронная отметка

На соревнованиях будет использоваться система отметки SportIdent. Станции отметки будут работать в контактном режиме. Стоимость аренды контактных чипов 50 руб.

При потере арендованного ЧИПа возмещается его стоимость:

SiCard – 1300 руб.; Si8 – 3800 руб.

### Сроки и форма подачи заявок

Для участия в соревнованиях необходимо подать предварительную заявку до **28.06.2026 23:55** мск, согласно возрастным групп, через онлайн-систему Орgeo по адресу: [https://orgeo.ru/event/info/chip\\_cfo57](https://orgeo.ru/event/info/chip_cfo57). **Предварительные заявки по телефону не принимаются.**

Предварительная заявка от субъекта ЦФО по форме приложения №1 к Положению о межрегиональных и всероссийских официальных спортивных соревнованиях по виду спорта «спортивное ориентирование» на 2026 год должна быть направлена к организаторам соревнований **не позднее 25.06.2026 года** на адрес: [Liton9791@mail.ru](mailto:Liton9791@mail.ru) (Алтунина О. Е.)

В комиссию по допуску участников к заявке по форме (Приложение №2 к Положению о соревнованиях на 2026 год) прилагаются следующие документы:

- паспорт гражданина Российской Федерации, а для лиц моложе 14 лет – свидетельство о рождении;
- зачетная классификационная книжка с подтверждением выполнения требований и норм соответствующего спортивного разряда или выполнения требований и норм, соответствующих спортивному званию;
- страховой полис обязательного медицинского страхования;
- полис страхования жизни и здоровья от несчастных случаев (оригинал);
- медицинская справка для допуска на данные соревнования, если в официальной заявке на данного спортсмена отсутствует допуск врача.

Всем участникам Фестиваля необходимо иметь медицинскую справку о допуске к соревнованиям и полис страхования жизни и здоровья от несчастных случаев, действующий на период проведения соревнований.



Подача заявки является подтверждением выполнения условий участия в соревнованиях, а также подтверждением согласия на использование персональных данных спортсменов, тренеров, представителей и судей, указанных в заявке, а также на использование фото- и видеосъемки.

## **Условия подведения итогов**

### **Чемпионат и первенство ЦФО, личный зачет**

Спортивная дисциплина **кросс – классика** проводится в 1 забег. Протоколы старта формируются личной жеребьевкой в соответствии с пунктом Правил 6.22.6. Занятые места определяются в соответствии с пунктом Правил 7.1.2.

Спортивная дисциплина **кросс – лонг** проводится в 1 забег. Протоколы старта формируются командной жеребьевкой в соответствии с пунктом Правил 6.22.8. Занятые места определяются в соответствии с пунктом Правил 7.1.2.

Спортивная дисциплина **кросс – эстафета – 3 человека** проводится в 1 забег и состоит из 3-х этапов. Занятые места определяются по «международному принципу» в соответствии с пунктом Правил 7.2.4.1.2.

**Фестиваль. Кросс-многодневный** проводится в 3 забега (пролог 1, пролог 2, финал). Пролог1, пролог2 и финальный забег проводятся с отдельным стартом. Занятые места определяются по «суммарному принципу» в соответствии с пунктом Правил 7.2.4.3.1.

### **Чемпионат и первенство ЦФО, командный зачет**

Командный зачет среди субъектов Российской Федерации подводится отдельно для возрастных категорий:

- **мужчины (МА);**
- **женщины (ЖА);**
- **юноши (до 19 лет) плюс девушки (до 19 лет);**
- **юноши (до 17 лет) плюс девушки (до 17 лет);**
- **юноши (до 15 лет) плюс девушки (до 15 лет).**

Командный зачет подводится по сумме очков, начисленных по результатам, показанным в спортивных дисциплинах **кросс – лонг** и очки лучшей эстафетной группы в спортивной дисциплине **кросс – эстафета – 3 человека**.

**Чемпионат.** В зачет в дисциплине **кросс – лонг** идет сумма очков трех лучших результатов и очки лучшей эстафетной группы в спортивной дисциплине **кросс – эстафета – 3 человека**. Результаты эстафетных групп, составленных из спортсменов разных субъектов Российской Федерации, не учитываются при начислении очков.

**Первенство.** В зачет в дисциплине **кросс – лонг** идет сумма очков трех лучших результатов у юношей и трех лучших результатов у девушек. В зачет в спортивной дисциплине **кросс – эстафета – 3 человека** идут очки лучшей эстафетной группы у юношей или лучшей эстафетной группы у девушек. Результаты эстафетных групп, составленных из спортсменов разных субъектов Российской Федерации, не учитываются при начислении очков.

В случае равенства суммы очков у двух или более команд субъектов Российской Федерации, предпочтение отдается командам, имеющим больше 1-х, 2-х, и т.д. мест.

## **Награждение победителей и призеров**

Спортсмены, занявшие призовые места (1, 2, 3) в личных спортивных дисциплинах программы чемпионата и первенства федерального округа, в том числе спортсмены эстафетных групп, награждаются медалями и дипломами ФСОО «Федерация спортивного ориентирования Орловской области».



Спортивные сборные команды субъекта Российской Федерации, занявшие призовые места (1, 2, 3) по итогам командного зачета, награждаются дипломами ФСО «Федерация спортивного ориентирования Орловской области».

Победители и призеры Фестиваля награждаются медалями и дипломами ФСО «Федерация спортивного ориентирования Орловской области».

*! Организаторы спортивных соревнований вправе не обеспечивать призовым фондом и наградной атрибутикой спортсменов, не вышедших на награждение во время официальной церемонии.*

## Возможности для тренировок

На период с 15 апреля 2026 года по 02 июля 2026 года проведение тренировок, тренировочных лагерей с картографическим материалом в районе г. Орла, ур. «Медведевский лес» и лесном массиве дер. Сеножать без согласования с ФСО Орловской области запрещено. Команды и спортсмены, нарушившие указанное требование, к соревнованиям допущены не будут (будут дисквалифицированы).

Схема районов соревнований и закрытые районы представлены в [Яндекс.Картах](#)

## Размещение участников соревнований и транспорт

Для размещения иногородних спортсменов предлагается [гостиница «Станция Спортивная»](#). Стоимость проживания 1 человека 950 рублей сутки (30 человек). Гостиница находится на территории Центрального стадиона И. В. Ленина.

Контакт для бронирования +7 910 208 31-45 (Ольга).

Участникам соревнований также предлагается самостоятельный поиск жилья в городе Орел через социальные сети (гостиницы, квартиры, хостелы, базы отдыха).

Участники соревнований самостоятельно добираются до мест проведения соревнований.

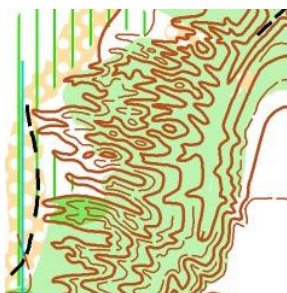
## Меры безопасности

Представитель команды несет персональную ответственность за безопасность и поведение членов команды во время проведения соревнований, а также за достоверность предоставленных документов на участников соревнований.

В соответствии с Правилами по виду спорта «спортивное ориентирование» спортсмены возрастной категории **МЖ12 и молодежь** обязаны войти в зону старта и далее на трассу с защищенными от влаги, работающими и заряженными мобильными телефонами.

Подача заявки является подтверждением выполнения условий участия в соревнованиях, а также подтверждением согласия на использование персональных данных спортсменов, тренеров, представителей и судей, указанных в заявке, а также на использование фото и видео съёмки.

## Образцы местности



3 июля

4, 5 июля



## ПРЕДВАРИТЕЛЬНАЯ ТЕХНИЧЕСКАЯ ИНФОРМАЦИЯ

### Районы соревнований в Яндекс.Картах

3 июля 2026г.

### **ЧиП «Кросс-классика» (0830021811Я) Фестиваль «Кросс-классика (пролог 1)»**

*Район соревнований – окрестности д. Сеножать Орловского района.*

Местность представляет собой коренной берег реки Оптуха, расчленённый врезанными в него глубокими v-образными лощинами, оврагами и промоинами. Перепад высоты на склонах до 45 метров.

Растительность представлена смешанными породами с подлеском. Проходимость в лесу разнообразная, от хорошей до труднопроходимой. Залесённость территории 90 процентов. Встречаются колючие кустарники – шиповник и боярышник. Грунт суглинок. Сеть дорог и троп не развита.

Опасные места: крутые размокшие незадернованные склоны оврагов; колючие кустарники.

Границы района: Север – р. Оптуха; Восток – грунтовая дорога и дачные участки; Юг, Запад – полуоткрытые пространства.

Аварийный азимут на Восток.

#### **Предварительные параметры дистанций:**

№	Группа	Длина, км	Кол-во КП
1.	МА	6,0	21-23
2.	ЖА М18	5,3	18-20
3.	Ж18 М16	4,3	15-17
4.	Ж16 М14	3,5	12-14
5.	Ж14	3,1	10-12
6.	М12 Ж12	2,2	8
7.	М10 Ж10	1,2	6
8.	М35	5,3	17
9.	Ж35 М50	4,0	15
10.	Ж50 М65	3,1	12
11.	Ж65	2,5	9
12.	Открытая 1	4,3	16
13.	Открытая 2	2,2	8



4 июля 2026 г.

## ЧиП «Кросс-лонг» (0830031811Я) Фестиваль «Кросс-классика (пролог 2)»

*Район соревнований – г. Орел, ур. Медведевский лес.*

Местность слабопересеченная. Представлена неглубокими оврагами с мелкими лощинами. Имеются большое количество воронок, капониров, канав. Растительность: преобладают смешанные породы леса с густым подлеском. Проходимость средне и трудно пробегаемая. Дорожная сеть развита хорошо, в южной части карты множество мелких тропинок и мест для пикника.

Опасные места – скопления бытового мусора.

Границы района: Восток – трасса Москва-Орел; Юг, Запад – асфальтовые дороги.

Аварийный азимут на Юг.

### Предварительные параметры дистанций:

№	Группа	Длина, км	Кол-во КП
1.	МА	10,5	25-27
2.	ЖА М18	8,0	22-25
3.	Ж18 М16	7,3	18-21
4.	Ж16 М14	5,0	16-17
5.	Ж14	4,5	12-15
6.	М12 Ж12	2,2	9
7.	М10 Ж10	1,2	7
8.	М35	5,0	19
9.	Ж35 М50	4,4	15
10.	Ж50 М65	3,3	13
11.	Ж65	2,5	10
12.	Открытая 1	5,0	17
13.	Открытая 2	2,2	9



5 июля 2026 г.

**ЧиП «Кросс-эстафета- 3 человека» (0830071811Я)  
Фестиваль «Кросс-многодневный (финал)»**

*Район соревнований – г. Орел, ур. Медведевский лес.*

Местность 2-го дня.

**Предварительные параметры дистанций:**

№	Группа	Длина дистанции, км		Кол-во КП
		До пресс-КП	Общая	
1.	МА		5,7	17
2.	ЖА М18		5,1	15
3.	Ж18 М16		4,5	14
4.	Ж16 М14		3,7	13
5.	Ж14		2,8	12
6.	М12 Ж12		2,2	9
7.	М10 Ж10		1,2	7
8.	М35		4,5	17
9.	Ж35 М50		4,1	13
10.	Ж50 М65		3,4	11
11.	Ж65		2,7	9
12.	Открытая 1		4,5	14
13.	Открытая 2		2,2	9

**ДОБРО ПОЖАЛОВАТЬ!**

**ДОБРО ПОЖАЛОВАТЬ!**

**ДОБРО ПОЖАЛОВАТЬ!**

**ДОБРО ПОЖАЛОВАТЬ!**

**ДОБРО ПОЖАЛОВАТЬ!**