

Чемпионат и первенство Южного федерального округа

ТЕХНИЧЕСКАЯ ИНФОРМАЦИЯ

1 вид программы | 24 апреля 2026

Вид программы

Кросс – спринт
(0830011811Я)

Район проведения соревнований

г. Волжский, 40 квартал, Волжский драматический театр
GPS координаты [48.791764, 44.754352](#)

Карта

Масштаб	1: 4 000
Сечение рельефа	2 метра
Знаки	ISSprOM2019 – 2
Составитель	Сергей Васильев

Информация о местности

Местность представляет собой типичный спальный район города с прилегающей территорией школы. Множество асфальтированных дорожек, тропинок соединяющие двory, есть детские площадки. Так же часть карты представлена прилегающим городским сквером, с множеством асфальтовых дорожек и грунтовых тропинок. Растительность разной проходимости от легко пробегаемой до труднопроходимой. Грунт твердый.

Легенды

Легенды КП впечатаны в карты участников, могут быть выданы в зоне предварительного старта.

Примеры карты



Особенности дистанций



На дистанции будут использоваться искусственные заграждения. На местности будут обозначены конусами. Искусственные заграждения будут обозначены на карте сочетанием знаков 708 «Линия запретная для пересечения» и 709 «Запретная зона», так же будут отдельно обозначены знаком 708 «Линия запретная для пересечения». У искусственных заграждений будут находиться судьи – контролеры.

Все закрытые или опасные области, запрещенные для движения, отмеченные в карте и на местности, не должны пересекаться спортсменами для обеспечения справедливой борьбы. Спортсмены не должны **входить, следовать или пересекать** области, препятствия, нарисованные следующими символами:

- [ISSprOM 411 Непроходимая растительность](#)
- [ISSprOM 515 Непреодолимая стенка](#)
- [ISSprOM 518 Непреодолимый забор](#)
- [ISSprOM 520 Территория, в которую нельзя входить \(закрытая территория\)](#)
- ISSprOM 521 Здание
- ISSprOM 708 Линия запретная для пересечения
- ISSprOM 709 Запретная зона
- ISSprOM 714 Временное сооружение или временно закрытая территория

Параметры дистанций

Группа	Длина (км)		Количество КП	ОВП	Контрольное время
	По прямой	По оптимальному пути			
МА	3.1	3.8	31	15'10" – 15'40"	45 минут
ЖА	2.4	2.9	25	15'20" – 15'50"	45 минут
М18	3.1	3.8	31	15'10" – 15'40"	45 минут
Ж18	2.4	2.9	25	15'20" – 15'50"	45 минут
М16	2.1	2.5	22	13'29" – 13'59"	45 минут
Ж16	1.8	2.3	20	12'50" – 13'20"	45 минут
М14	1.8	2.1	17	11'55" – 12'25"	45 минут
Ж14	1.7	1.9	17	11'20" – 11'50"	45 минут
М12	1.4	1.5	13	11'00" – 11'30"	45 минут
Ж12	1.2	1.3	11	10'30" – 11'00"	45 минут
М10	0.9	0.9	10	-	45 минут
Ж10	0.9	0.9	10	-	45 минут
М35	3.1	3.8	31	-	45 минут
Ж35	2.4	2.9	25	-	45 минут
М45	2.4	2.9	25	-	45 минут
Ж45	2.1	2.5	22	-	45 минут
М55	2.1	2.5	22	-	45 минут
Ж55	1.8	2.1	17	-	45 минут
М65	1.8	2.1	17	-	45 минут
Ж65	1.7	1.9	17	-	45 минут
OPEN	1.1	1.1	10	-	45 минут
ДСР	0.9	0.9	10	-	45 минут

Аварийный азимут

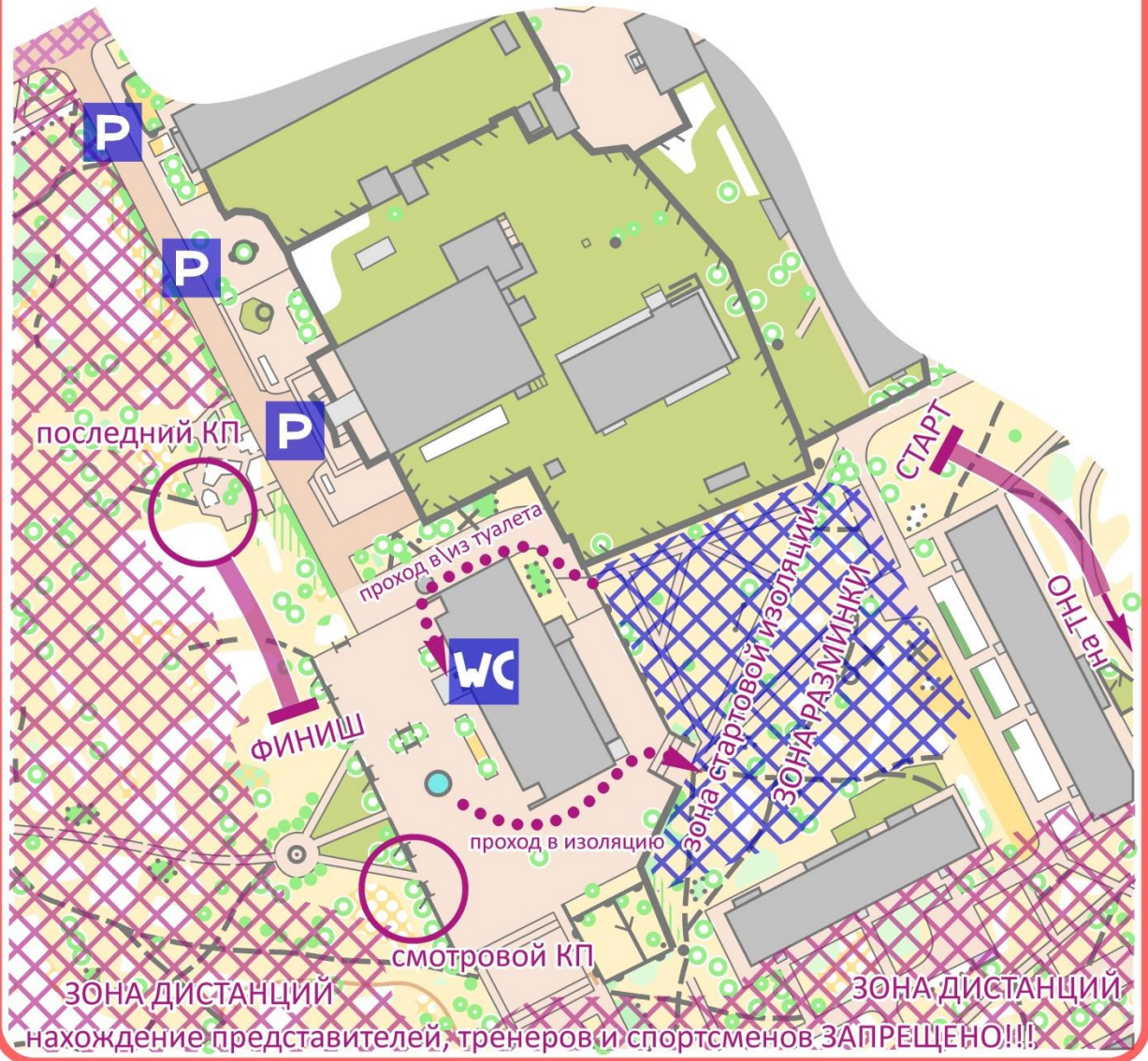
0° СЕВЕР

Телефон для связи

+7 961 687 17 37

СХЕМА АРЕНЫ СОРЕВНОВАНИЙ

КРОСС - СПРИНТ
24 АПРЕЛЯ 2026



Вид программы

Кросс – многодневный
(0830051811Я)

Район проведения соревнований

Среднеахтубинский район, п. Колхозная Ахтуба
GPS координаты (финиш) [48.713305, 44.788881](#)

Карта

Масштаб	1: 7 500
Сечение рельефа	2.5 метра
Знаки	ISOM2019 – 2
Составитель	Сергей Васильев

Информация о местности

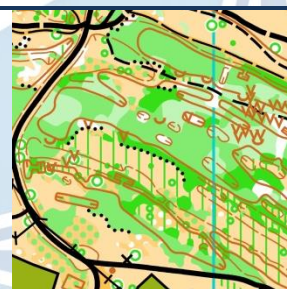
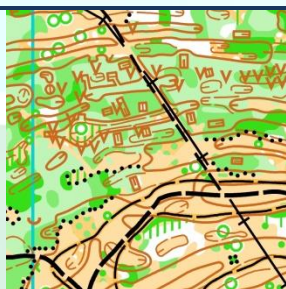
Типичный пример водно-аккумулятивного рельефа. Район насыщен старицами, пойменными грядами и ямами. Растительный покров неравномерен, примерно 65% площади карты, преимущественно лиственный, зачастую труднопроходим, много валежника. Много поваленных деревьев, затрудняющих движение. По дну балок, в которые заходит паводковая вода, так же много веток, поваленных деревьев затрудняющих движение (особенно в южной части карты). Сеть дорог, троп развита средне, сезонные следы перемещения животных и вывоза дров в карте не указаны. Грунт твердый.

Пропашки указаны в карте знаком 508 «Узкая просека»

Легенды

Легенды КП впечатаны в карты участников, могут быть выданы в зоне предварительного старта.

Примеры карты



Параметры дистанций

Группа	Длина (км)	Количество КП	ОВП	Контрольное время
МА	4.8	23	34' – 35'	100 минут
ЖА	4.1	17	34' – 35'	100 минут
М18	4.8	23	35' – 36'	100 минут
Ж18	4.1	17	34' – 35'	100 минут
М16	3.5	15	28' – 30'	90 минут
Ж16	3.1	16	28' – 30'	90 минут
М14	2.9	13	24' – 26'	70 минут
Ж14	2.6	11	24' – 26'	70 минут
М12	1.7	7	12' – 13'	70 минут
Ж12	1.5	6	12' – 13'	70 минут
М10	1.2	4	10' – 11'	70 минут
Ж10	1.2	4	10' – 11'	70 минут
М35	4.1	17	-	100 минут
Ж35	3.5	15	-	100 минут
М45	3.5	15	-	100 минут
Ж45	2.9	13	-	100 минут
М55	2.9	13	-	100 минут
Ж55	2.6	11	-	100 минут
М65	2.6	11	-	100 минут
Ж65	2.1	9	-	100 минут
OPEN	1.7	6	-	100 минут
ДСР	1.2	4	-	100 минут

Аварийный азимут	0° СЕВЕР
Телефон для связи	+7 961 687 17 37

Схема арены соревнований



Вид программы

Кросс – эстафета 2 человека
(0830061811Я)

Район проведения соревнований

г. Волжский, ПККО «Волжский»
GPS координаты [48.782512, 44.748605](#)

Карта

Масштаб	1: 4 000
Сечение рельефа	2.5 метра
Знаки	ISSprOM2019 – 2
Составитель	Сергей Васильев

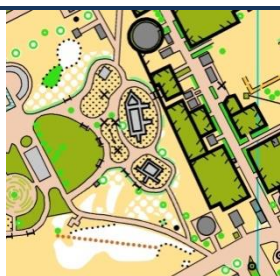
Информация о местности

Представляет собой территорию парка «Волжский» (типичный парк с большим количеством аттракционов, дорожек, детских площадок, во многих местах в парке уложен газон, обозначенный знаком 520 и ЗАПРЕЩЕН для преодоления) и прилегающую территорию вдоль ул. Сталинградская, так же склон к пойменной части р. Ахтуба (максимальный перепад высот 20 метров).

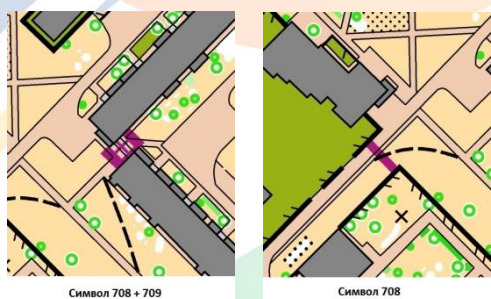
Легенды

Легенды КП впечатаны в карты участников.

Примеры карты



Особенности дистанций



На дистанции будут использоваться искусственные заграждения. На местности будут обозначены конусами. Искусственные заграждения будут обозначены на карте сочетанием знаков 708 «Линия запретная для пересечения» и 709 «Запретная зона», так же будут отдельно обозначены знаком 708 «Линия запретная для пересечения». У искусственных заграждений будут находиться судьи – контролеры.

Все закрытые или опасные области, запрещенные для движения, отмеченные в карте и на местности, не должны пересекаться спортсменами для обеспечения справедливой борьбы. Спортсмены не должны **входить, следовать или пересекать** области, препятствия, нарисованные следующими символами:

- [ISSprOM 411 Непроходимая растительность](#)
- [ISSprOM 515 Непреодолимая стенка](#)
- [ISSprOM 518 Непреодолимый забор](#)
- [ISSprOM 520 Территория, в которую нельзя входить \(закрытая территория\)](#)
- ISSprOM 521 Здание
- ISSprOM 708 Линия запретная для пересечения
- ISSprOM 709 Запретная зона
- ISSprOM 714 Временное сооружение или временно закрытая территория

Параметры дистанций (на один этап)

Группа	Длина (км)	Количество КП	До смотрового КП	ОВП	Контрольное время (на этап)	Контрольное время (на команду)
МА	3.9 – 4.0	29	50 % (2.0)	21' – 22'	60 минут	100 минут
ЖА	3.3	21	50 % (1.7)	20' – 21'	60 минут	100 минут
М18	3.9 – 4.0	29	50 % (2.0)	21' – 22'	60 минут	100 минут
Ж18	3.3	21	50 % (1.7)	20' – 21'	60 минут	100 минут
М16	3.0 – 3.1	21	50 % (1.4)	19' – 20'	60 минут	100 минут
Ж16	2.7	18	60 % (1.5)	18' – 19'	60 минут	100 минут
М14	2.5	15	50 % (1.3)	17' – 18'	60 минут	100 минут
Ж14	2.2 – 2.3	13	50 % (1.2)	17' – 18'	60 минут	100 минут
М12	1.9	12	50 % (1.0)	12' – 13'	40 минут	75 минут
Ж12	1.7	11	50 % (0.8)	12' – 13'	40 минут	75 минут
М10	1.2	8	-	-	60 минут	-
Ж10	1.0	8	-	-	60 минут	-
М35	3.3	21	50 % (1.7)	-	60 минут	100 минут
Ж35	2.8 – 2.9	18	50 % (1.4)	-	60 минут	100 минут
М45	2.8 – 2.9	18	50 % (1.4)	-	60 минут	100 минут
Ж45	2.7	18	60 % (1.5)	-	60 минут	100 минут
М55	2.7	18	60 % (1.5)	-	60 минут	100 минут
Ж55	2.2 – 2.3	14	80 % (1.9)	-	60 минут	100 минут
М65	2.2 – 2.3	14	80 % (1.9)	-	60 минут	100 минут
Ж65	2.1 – 2.2	14	90 % (1.9)	-	60 минут	100 минут
OPEN	1.7	10	-	-	60 минут	-
ДСР	1.0	8	-	-	60 минут	-

Аварийный азимут	0° СЕВЕР
Телефон для связи	+7 961 687 17 37

Схема арены соревнований

СХЕМА АРЕНЫ СОРЕВНОВАНИЙ

КРОСС - ЭСТАФЕТА 2 ЧЕЛОВЕКА

26 АПРЕЛЯ 2026

