

СОРЕВНОВАНИЯ  
ПО СПОРТИВНОМУ  
ОРИЕНТИРОВАНИЮ

Лука  
2026  
САМАРА



№1

ИНФОРМАЦИОННЫЙ  
БЮЛЛЕТЕНЬ



## ОРГАНИЗАТОРЫ СОРЕВНОВАНИЙ

Министерство спорта Самарской области  
РОО «Самарская областная федерация  
спортивного ориентирования»

## СУДЕЙСКАЯ КОЛЛЕГИЯ

**Главный судья**

Птичкин В.В. (Самарская область)

**Заместитель главного судьи по СТО**

Зиновьев Артем (Самарская область)

**Заместитель главного судьи по  
организационным вопросам**

Секлетова Елена (Самарская область)

**Главный секретарь**

Голондин Кирилл (Ульяновская область)



## ПРОГРАММА СОРЕВНОВАНИЙ

**29 мая**

Работа комиссии по допуску

Официальная тренировка

Ночное ориентирование

(кросс-спринт - общий старт)

**30 мая**

Кросс-классика

(пролог для кросса-многодневного)

Соревнования в лабиринте

**31 мая**

Кросс-многодневный (финал)



## ЦЕНТР СОРЕВНОВАНИЙ

База отдыха «Радуга»

пос. Прибрежный

Самарская область

### Варианты проезда до центра соревнований

- Личным автотранспортом по трассе М5 до указателя на пос. Прибрежный (примерное расстояние: 60 км от Самары, 40 км от Тольятти)
- На электричке до железнодорожной станции «Задельное», далее заказным автотранспортом
- На электричке до железнодорожной станции «Пискалинский взвоз 125км», далее пешком 2,5км
- На автобусе №79 или маршрутном такси №447 из Самары до остановки «пос. Прибрежный», далее заказным автотранспортом
- На маршрутном такси №392т из Тольятти до остановки «пос. Прибрежный», далее заказным автотранспортом



## УЧАСТНИКИ СОРЕВНОВАНИЙ

В соревнованиях участвуют спортсмены в следующих возрастных группах:

МЖ10, МЖ12, МЖ14, МЖ16, МЖ18, МЖ21, МЖ40, МЖ50, МЖ60, МЖ70, МЖК, OPEN 1 (уровень дистанции соответствует М10), OPEN 2 (уровень дистанции соответствует Ж14).

Для участников групп OPEN 1, OPEN 2, МЖ10, МЖ12 обязательно наличие заряженного мобильного телефона

### Условия допуска

В комиссию по допуску на каждого участника должны быть предоставлены следующие документы:

- заявка
- медицинское заключение о допуске к участию в соревнованиях по спортивному ориентированию (оригинал) с печатью медицинского учреждения, подписью и печатью врача, проводившего осмотр (предоставляется в случае отсутствия допуска врача в заявке)
- договор страхования жизни и здоровья участников соревнований по спортивному ориентированию от несчастных случаев (оригинал)



## ЗАЯВКА

Заявки принимаются через систему ORGEO:

- на [основные дни соревнований](#) до 22 мая включительно
- на [УТС](#) до 20 мая включительно

Для заявки после 22 мая просьба писать на почту [fso.sam.oblast@ya.ru](mailto:fso.sam.oblast@ya.ru).

Заявка в день соревнований только при условии наличия свободных карт.

**Скидка 25% многодетным семьям** - при заявке от 5 человек

Спортсмены **старше 70 лет** допускаются к соревнованиям **бесплатно**

### Аренда чипа:

50 рублей/день чип-карточка

100 рублей/день чип SI-9

150 рублей/день бесконтактный чип SIAC



## ЗАЯВОЧНЫЙ ВЗНОС

Группы	до 22 мая		после 22 мая	
	1 день	2 дня	1 день	2 дня
OPEN 1	250	500	350	700
OPEN 2	250	500	350	700
МЖ 10	250	500	350	700
МЖ 12	250	500	350	700
МЖ 14	300	600	400	800
МЖ 16	300	600	400	800
МЖ 18	300	600	400	800
МЖ 21	400	800	500	1 000
МЖ 40	400	800	500	1 000
МЖ 50	300	600	400	800
МЖ 60	300	600	400	800
МЖ 70	бесплатно			
МЖ К	400	800	500	1 000



## ПОДВЕДЕНИЕ ИТОГОВ И НАГРАЖДЕНИЕ

Победители и призеры определяются по сумме результатов второго и третьего дней соревнований и награждаются медалями, дипломами и призами от партнеров соревнований

Победители и призеры групп МЖ14 и МЖ16 дополнительно награждаются денежными призами:

1 место 8 000 руб

2 место 5 000 руб

3 место 3 000 руб

Группы OPEN: победители и призеры не награждаются, но каждый финишер получает сувенир



## ВОЗМОЖНОСТИ ДЛЯ ТРЕНИРОВОК

С 26.05 по 28.05 будут организованы учебно-тренировочные сборы (УТС).

Местность аналогичная местности «Лука-2026».

Стоимость участия за 1 день УТС:

- до 18 лет 100 рублей,
- с 18 лет 200 рублей.

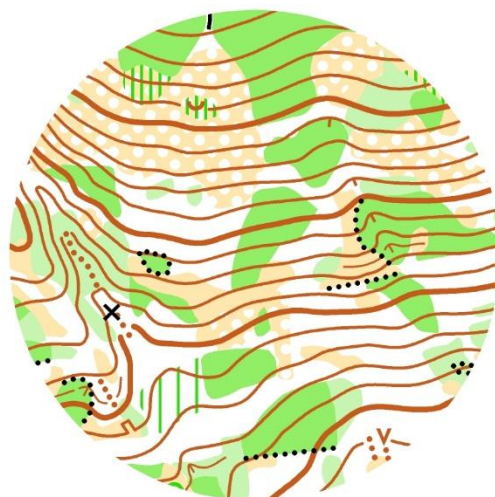
Участникам будут предложены дистанции и технические задания различной сложности, оборудованные призмами и SI-станциями.

По всем вопросам, связанным с УТС, обращаться по телефону: +7 927 205 42 14 Секлетова Елена



## МЕСТНОСТЬ

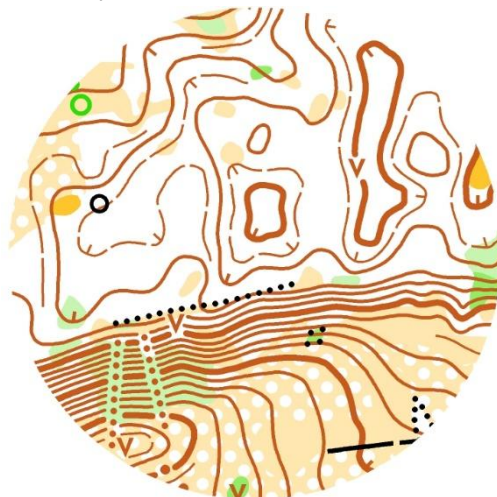
**Северная часть карты** представляет собой плавный склон окрестности б/о «Радуга» с пологими формами рельефа на склоне, с большим количеством мелких полянок без чёткого контура, в западной и восточной части карты, проходят овраги различной глубины и крутизны (до 20 метров). Грунт песчаный, твердый. Лес в основном сосновый, с редкой примесью лиственных пород. Проходимость от хорошей до средней, в малом количестве встречаются завалы сухого леса. Сеть дорог и троп развита слабо.





## МЕСТНОСТЬ

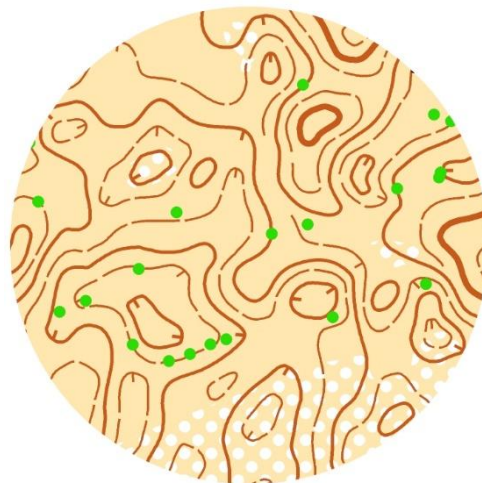
**Южная часть карты** представляет собой два среднепересечённых участка на открытом пространстве, на полуоткрытом пространстве и в хорошо пробегаемом лесу, разделённых крутым склоном. Рельеф на среднепересечённых участках представлен пологими формами различного размера и на разных уровнях по высоте. Максимальный перепад высоты - 40 м. Грунт песчаный, твердый. Лес в основном сосновый, с редкой примесью лиственных пород. Пройодимость в основном хорошая, в малом количестве встречаются завалы сухого леса. Сеть дорог и троп развита слабо. Залесенность территории 85 %.





## МЕСТНОСТЬ

Юго-восточная часть карты представляет собой открытый участок местности с перепаханным грунтом в виде длинных траншей (посадки молодого леса). Грунт песчаный, твердый. Рельеф представлен мелкими формами с перепадом высот 10-15 метров





СОРЕВНОВАНИЯ  
ПО СПОРТИВНОМУ  
ОРИЕНТИРОВАНИЮ

## КОНТАКТЫ

Секлетова Елена +7 927 205 42 14

Почта [fso.sam.oblast@ya.ru](mailto:fso.sam.oblast@ya.ru)

ВК [vk.com/luka.samara](https://vk.com/luka.samara)

Телеграм [https://t.me/luka\\_samara2026](https://t.me/luka_samara2026)