

Кубок России по рогейну 1 этап.

18-19 июля 2026 г.

Информационный бюллетень №2

1. **Цели и задачи:**

Развитие и популяризация рогейна, выявление сильнейших спортсменов, развитие и укрепление спортивных и дружеских связей.

2. **Организаторы соревнований:**

Главный судья: Лукин А.С.

Зам. по СТО: Калинин О.Б.

Подготовка карты: Минаков А.С.

3. **Сроки и место проведения (обновлено 25.06):**

18-19 июля 2026 г., Воскресенский район Московской области.

Координаты центра соревнований: 55.317226, 38.816067

4. **Форматы соревнований:**

Бег 16 часов (Кубок России, команды 2-5 человек)

Бег 6 часов (команды 2-5 человек и одиночные участники)

Бег 3 часа (команды 2-5 человек и одиночные участники)

Вело 12 часов (команды 2-5 человек)

Вело 4 часа (команды 2-5 человек и одиночные участники)

Соревнования проводятся и результаты определяются в соответствии с российскими правилами рогейна, с учётом упрощений и дополнений, указанных в настоящем информационном бюллетене.

5. **Требования безопасности (обновлено 25.06):**

В связи с непростой ситуацией с безопасностью в Московской области при согласовании нашего мероприятия получены требования, обязательные для всех участников:

- запрещена установка палаток и проживание в них в районе старта,
- прохождение обязательного инструктажа о действиях в случае ЧО и ЧС, в том числе обнаружения БПЛА.

6. **Группы участников:**

Краткое наименование группы	Полное наименование группы	Года рождения всех членов команды
16ММ	Мужские команды категория молодежь бег 16 часов	2003 и младше
16ЖМ	Женские команды категория молодежь бег 16 часов	2003 и младше

16СМ	Смешанные команды категория молодежь бег 16 часов	2003 и младше
16МО	Мужские команды открытая категория бег 16 часов	1982-2002
16ЖО	Женские команды открытая категория бег 16 часов	1982-2002
16СО	Смешанные команды открытая категория бег 16 часов	1982-2002
16МВ	Мужские команды категория ветераны бег 16 часов	1972-1981
16ЖВ	Женские команды категория ветераны бег 16 часов	1972-1981
16СВ	Смешанные команды категория ветераны бег 16 часов	1972-1981
16МСВ	Мужские команды категория суперветераны бег 16 часов	1962-1971
16ЖСВ	Женские команды категория суперветераны бег 16 часов	1962-1971
16ССВ	Смешанные команды категория суперветераны бег 16 часов	1962-1971
16МУВ	Мужские команды категория ультраветераны бег 16 часов	1961 и старше
16ЖУВ	Женские команды категория ультраветераны бег 16 часов	1961 и старше
16СУВ	Смешанные команды категория ультраветераны бег 16 часов	1961 и старше
В12МО	Мужские команды открытая категория 12 часов на велосипеде	1972 и моложе
В12ЖО	Женские команды открытая категория 12 часов на велосипеде	1972 и моложе
В12СО	Смешанные команды открытая категория 12 часов на велосипеде	1972 и моложе
В12МСВ	Мужские команды категория суперветераны 12 часов на велосипеде	1971 и старше
В12ЖСВ	Женские команды категория суперветераны 12 часов на велосипеде	1971 и старше
В12ССВ	Смешанные команды категория суперветераны 12 часов на велосипеде	1971 и старше
6МО	Мужские команды и одиночные участники открытая категория бег 6 часов	1972 и младше

6ЖО	Женские команды и одиночные участницы открытая категория бег 6 часов	1972 и младше
6СО	Смешанные команды открытая категория бег 6 часов	1972 и младше
6МСВ	Мужские команды и одиночные участники категория суперветераны бег 6 часов	1971 и старше
6ЖСВ	Женские команды и одиночные участницы категория суперветераны бег 6 часов	1971 и старше
6ССВ	Смешанные команды категория суперветераны бег 6 часов	1971 и старше
В4МО	Мужские команды и одиночные участники открытая категория 4 часа на велосипеде	1972 и моложе
В4ЖО	Женские команды и одиночные участницы открытая категория 4 часа на велосипеде	1972 и моложе
В4СО	Смешанные команды открытая категория 4 часа на велосипеде	1972 и моложе
В4МСВ	Мужские команды и одиночные участники категория суперветераны 4 часа на велосипеде	1971 и старше
В4ЖСВ	Женские команды и одиночные участницы категория суперветераны 4 часа на велосипеде	1971 и старше
В4ССВ	Смешанные команды категория суперветераны 4 часа на велосипеде	1971 и старше
В4РД	Родители-дети 4 часа на велосипеде	Ребенок 2013 и младше
3МО	Мужские команды и одиночные участники открытая категория 3 часа бегом	1972 и моложе
3ЖО	Женские команды и одиночные участницы открытая категория 3 часа бегом	1972 и моложе
3СО	Смешанные команды открытая категория 3 часа бегом	1972 и моложе
3МСВ	Мужские команды и одиночные участники категория	1971 и старше

	суперветераны 3 часа бегом	
ЗЖСВ	Женские команды и одиночные участницы категория суперветераны 3 часа бегом	1971 и старше
ЗССВ	Смешанные команды категория суперветераны 3 часа бегом	1971 и старше
ЗРД	Родители-дети 3 часа бегом	Ребенок 2013 и младше

Во всех форматах кроме групп Родители-дети допускаются участники 2012 г.р. и старше. Несовершеннолетние участники в форматах 12 и 16 часов могут принимать участие только в команде с совершеннолетними участниками.

Для получения стартовых пакетов участники должны предоставить организаторам согласие на участие в мероприятии (расписку). За несовершеннолетних участников расписку должны предоставить родители или законные представители.

Список обязательного снаряжения для всех форматов:

- карта
- компас
- свисток
- аптечка (одна на команду)
- заряженный мобильный телефон (один на команду на случай экстренной связи)

Дополнительно для форматов 12 и 16 часов в темное время суток:

- фонарь с запасными батарейками
- светоотражающие элементы на спортивной форме или рюкзаке

Дополнительно для всех велоформатов:

- велошлем
- задний фонарь

7. Предварительная программа соревнований (обновлено 25.06):

18.07.2026

- 10:00 – открытие центра соревнований, начало выдачи стартовых пакетов
- 12:00 – выдача карт участникам Кубка России
- 12:30 – выдача карт участникам остальных форматов
- 14:00 – старт Кубка России
- 14:30 - 15:30 – свободный старт всех остальных форматов
- 17:00 – начало работы пункта питания в центре соревнований
- 20:30 – награждение форматов 3 и 4 часа
- 21:00 – заход солнца
- 22:30 – награждение формата 6 часов

19.07.2026

- 04:12 – восход солнца

06:00 – финиш формата 16 часов бегом Кубка России
08:00 – окончание работы пункта питания
07:00 – награждение форматов 12 и 16 часов
10:00 – закрытие центра соревнований, отъезд участников

8. **Местность:** местность слабопересеченная, насыщенная искусственными формами рельефа, образовавшимися в результате деятельности человека (добыча удобрений). Множество вытянутых бугров, канав, узких болот, озер различной формы. Максимальный перепад высоты на одном склоне – 20 м; Лес более 70 % площади. Проходимость леса от парковой до плохой, по большей части хорошая. Открытые пространства, в основном заросшие высокой травой. Водные объекты – много маленьких озер и болот, в том числе непреодолимых. Больших рек нет.

Дорожная сеть развита в основном хорошо, в некоторых частях района плохо
Степень населённости – средняя. В районе соревнований есть населенные пункты: Фосфоритный, Хорлово, Осташово, Потаповское, Елкино, Новочеркасское, а также садовые товарищества

Характер грунтов – песчаные (в основном) и суглинистые.

Преобладающие породы деревьев – леса по большей части хвойные хорошей проходимости. В некоторых частях района лиственные и смешанные плохой проходимости. Местами встречаются завалы небольшой площади.

Общая площадь района около 145 кв.км.

9. **Опасные места:**

Автомобильные дороги! Наиболее интенсивное движение по трассе Воскресенск – Егорьевск. Пересечение и передвижение по автодорогам разрешено с соблюдением правил дорожного движения! В темное время суток у каждого участника должны быть светотражающие элементы на экипировке.

Частные территории СНТ и территории действующих предприятий, в том числе разрабатываемые карьеры. Территории, показанные на карте оливковой заливкой или красной штриховкой, запрещены для передвижения!

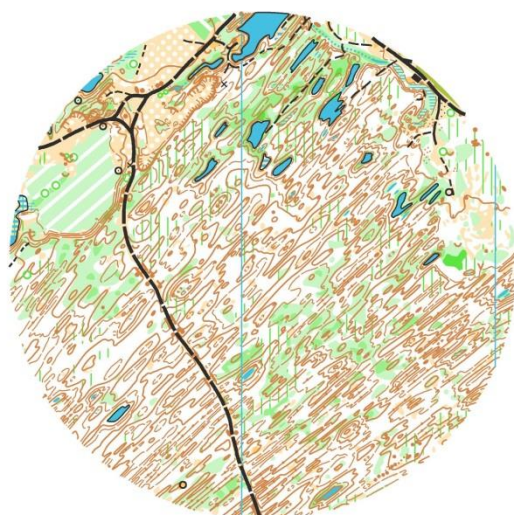
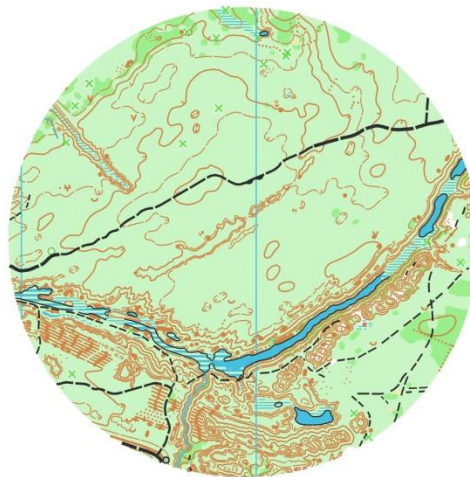
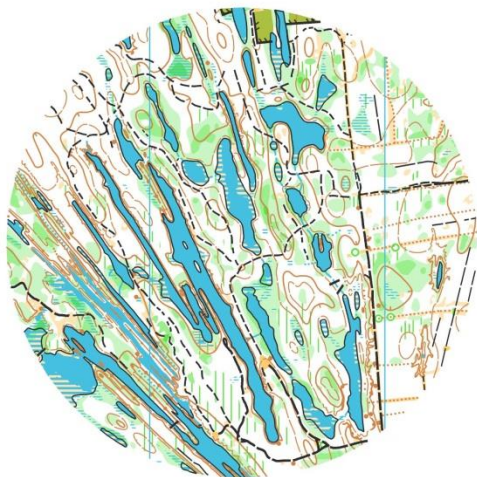
Непреодолимые болота и водные объекты. Участникам не рекомендуется пересекать болота, обозначенные на карте как непреодолимые.

10. **Карта:**

Подготовлена на основе карт для спортивного ориентирования, карт для рогейна Елкино и Рудниковский (автор Якимов Семен), спутниковых снимков.

Предварительный масштаб карты 1:20000. Формат – 2 листа А2. Более точная информация по масштабу и формату карты будет представлена в технической информации

Фрагменты карты: (обновлено 25.06)



11. **Регистрация** до **10.07.2026** включительно в системе **Orgeo**. Стартовый взнос за одного участника:

Возраст участника, формат	Заявка и оплата до 30.04	Заявка и оплата до 31.05	Заявка и оплата до 10.07	Оплата и заявка на месте (при наличии мест)
Бег 16 часов, вело 12 часов, основной возраст (1972-2008)	3000	3500	4000	4500

Бег 16 часов, велo 12 часов, дети и суперветераны (2009 и младше, 1971 и старше)	2000	2500	3000	3500
Бег 6 часов, основной возраст (1972- 2008)	2300	2600	2900	3500
Бег 6 часов, дети и суперветераны (2009 и младше, 1971 и старше)	1500	1800	2100	2500
Бег 3 часа, велo 4 часа, основной возраст (1972- 2008)	1900	2200	2500	3000
Бег 3 часа, велo 4 часа, дети и суперветераны (2009 -2012, 1971 и старше)	1200	1500	1800	2200
Бег 3 часа, Велo 4 часа, родители-дети (за участника)	1000	1200	1400	1800

Отметка электронная Sportiduiно. Аренда чипа входит в стоимость заявки. Участники могут участвовать со своими чипами Clever Timing System. Каждому участнику будет выдан индивидуальный браслет для чипа, целостность которого будет проверяться на старте и на финише.

При отмене оплаченной заявки до 30.06 участникам возвращается 50% стартового взноса. При отмене заявке после 30.06 стартовый взнос не возвращается.

12. **Размещение** участников в полевых условиях. Просьба соблюдать чистоту, разведение костров запрещено.

13. **Питание:** в центре соревнований будет работать полевая кухня. На дистанции запасы еды и воды можно пополнить в магазинах в населенных пунктах и в родниках. Магазины и родники будут обозначены на карте. Также

будут организованы несколько пунктов с питьевой водой от организаторов в разных частях района.

14. Награждение: победители и призеры рогейна по всем группам награждаются медалями, памятными призами от организаторов. Команды победители Кубка России в открытых категориях (16МО, 16ЖО, 16СО) награждаются денежными призами. Размер призовых будет озвучен в последующих информационных бюллетенях.

15. Информационное сопровождение:

Вся оперативная информация будет размещаться в официальном

[Телеграм-канале](#) Кубка России и на [странице Вконтакте](#).

До встречи на соревнованиях!