

Региональных соревнований Санкт-Петербурга
«Памяти Марины Певневой» по спортивному туризму в дисциплине
«дистанция – на средствах передвижения» (конные дистанции)

16-17 мая 2026 года

Ленинградская обл., Ломоносовский р-н, д. Ильино

УТВЕРЖДАЮ
Главный судья соревнований



И. В. Ионочкина

Условия соревнований

1. Снаряжение.

Спортсмены на дистанции должны иметь следующее обязательное личное снаряжение:

- защитный шлем с трёхточечным ремнём крепления,
- уздечку (кроме безтрезельной и мундштучного оголовья),
- седло (кроме дамского и безленчикового пада),
- чембур при использовании мартингала.

Разрешается использовать дополнительное снаряжение, не запрещенное Правилами и одобренное технической комиссией.

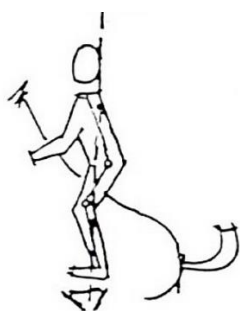
2. Техническая комиссия

Техническая комиссия состоится в центре соревнований с 10:00 до 11:45. На технической комиссии кроме проверки снаряжения и ветеринарного осмотра лошадей, дополнительно производится замер высоты лошадей в холке.

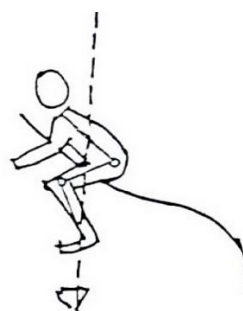
3. Условия дистанции

3.1 На всех этапах группы «Склоны»:

если большая часть корпуса всадника на подъемах находится за вертикалью, а на спусках перед вертикалью - такая посадка считается неправильной.



правильно



неправильно

Региональных соревнований Санкт-Петербурга
«Памяти Марины Певневой» по спортивному туризму в дисциплине
«дистанция – на средствах передвижения» (конные дистанции)

16-17 мая 2026 года

Ленинградская обл., Ломоносовский р-н, д. Ильино

3.2 На всех этапах группы «В поводу».

3.2.1 Этапы должны выполняться с поводом, снятым с шеи лошади и перекинутыми (подобранными) стремянами. Если используется скользящий мартингал, всадник обязан вести лошадь на чембуре, при этом повод остается на шее лошади.

3.2.2 Ситуация, при которой спортсмен вынужден двигаться спиной вперед, расценивается как неповиновение лошади (штраф 3.6).

3.3 На всех этапах группы «Выбор аллюра».

Если аллюр лошади четко не определяется (несоответствие тактов, лошадь идет иноходью вместо рыси, передние и задние ноги лошади идут разными аллюрами и т.п.) - спортсмен получает штраф, как при прохождении на шаг - 5 баллов.

4. Параметры дистанций

	короткая дистанция с преодолением препятствий, 3 класс	короткая дистанция с преодолением препятствий, 2 класс
протяжённость дистанции	1200 м	1200 м
суммарный перепад высот	8,5 м	7,5 м
контрольное время (КВ)	20 мин	20 мин
оптимальное время (ОВ)	10 мин	10 мин
количество этапов	13	11
старт	раздельный, верхом, по стартовому протоколу	раздельный, верхом, по стартовому протоколу
финиш	верхом	верхом
дополнительный этап контроль аллюра	шаг, рысь	шаг, рысь

Региональных соревнований Санкт-Петербурга
«Памяти Марины Певневой» по спортивному туризму в дисциплине
«дистанция – на средствах передвижения» (конные дистанции)

16-17 мая 2026 года

Ленинградская обл., Ломоносовский р-н, д. Ильино

5. Перечни технических этапов

короткая дистанция с преодолением препятствий, 3 класс	короткая дистанция с преодолением препятствий, 2 класс
<p>ВЫБОР АЛЛЮРА</p> <ul style="list-style-type: none">- низкие ветки (30см над холкой, 3 ветки)- восьмёрка (10м)- змейка (6 стоек через 6м) <p>ПРЫЖКОВЫЕ ПРЕПЯТСТВИЯ</p> <ul style="list-style-type: none">- канава верхом (0,8м×4м)- упавшее дерево верхом (до 0,8м) <p>УПРАВЛЕНИЕ</p> <ul style="list-style-type: none">- неподвижность в седле (20с)- лабиринт верхом (0,95м на брусках) <p>СКЛОНЫ</p> <ul style="list-style-type: none">- холм верхом (30°, 6м×3м)- подъём верхом (30°, 8м×3м)- спуск верхом (30°, 8м×3м)- овраг верхом (40°, 6м×3м) <p>В ПОВОДУ</p> <ul style="list-style-type: none">- узкий проход в поводе (0,9м)- подъём в поводе (30°, 8м×3м)	<p>ВЫБОР АЛЛЮРА</p> <ul style="list-style-type: none">- низкие ветки (30см над холкой, 3 ветки)- восьмёрка (14м)- змейка (5 стоек через 6м) <p>ПРЫЖКОВЫЕ ПРЕПЯТСТВИЯ</p> <ul style="list-style-type: none">- канава верхом (0,8м×4м)- упавшее дерево верхом (до 0,5м) <p>УПРАВЛЕНИЕ</p> <ul style="list-style-type: none">- мост верхом (высота 0,3м)- лабиринт верхом (0,95м на брусках) <p>СКЛОНЫ</p> <ul style="list-style-type: none">- холм верхом (30°, 6м×4м)- подъём верхом (30°, 8м×3м) <p>В ПОВОДУ</p> <ul style="list-style-type: none">- узкий проход в поводе (1,1м)- подъём в поводе (25°, 6м×4м)