

СУББОТА



БЕЛЫЕ НОЧИ

Лесное
ориентирование

ДАТА: 22 ноября ВРЕМЯ: 12:00 ДИСТАНЦИИ: 2-8,0 км

МЕСТО: ПУХТОЛОВА ГОРА

Кубок Белых Ночей, 3-й этап

1. Предварительные параметры дистанции

А 7,8 км 19 КП В 5,3 км 16 КП

С 3,5 км 14 КП D 1,9 км 8 КП

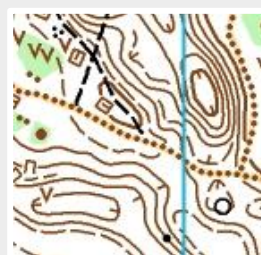
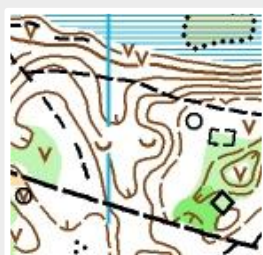
2. Карта

Формат А4. Масштаб 1:7500.

Сечение рельефа 2,5 м. Герметизирована.

Авторы карты: Михайлов Александр, Слободянюк Роман.

Дополнительно:
карты-рельеф и
гидрография
(дист. А, В и С)



3. Местность:

Среднепересеченная, дорожная сеть развита хорошо.

Лес хвойных пород, легко и средне проходимый. Местность закрыта на 100%.

4. Система отметки

SFR SYSTEM. Аренда чипа 50 рублей

Вторая дистанция в
подарок!

5. Порядок старта

Старт открытый. Начало в 12:00. Участники стартуют по стартовой станции.

Окончание старта в 13:30. Контрольное время 1,5 часа.

6. Стартовый взнос

350 РУБЛЕЙ – взрослые, 250 РУБЛЕЙ – школьники, студенты дневных отделений и пенсионеры. Спортсмены старше 70 лет – БЕСПЛАТНО.

7. Безопасность соревнований:

- В случае потери ориентировки двигаться на запад до шоссе, далее – в центр соревнований.
 - Спортсменам-новичкам и малоопытным ориентировщикам необходимо обязательно иметь при себе мобильный телефон во время прохождения дистанции.
 - На карте указан телефон организаторов, на который Вы можете позвонить в случае любого ЧП. +79217578807 Горбатенков Игорь
 - Тренеры всех команд обязаны дожидаться финиша своего последнего спортсмена. О не финишировавших спортсменах после истечения контрольного времени (15:00) обязательно сообщить организаторам.
- Убедительно рекомендуем выбирать дистанцию в соответствии со своей квалификацией и спортивной формой.

Еще больше о наших мероприятиях:

ТГ-канал



ВКонтакте

