

Чемпионат Ивановской области по спортивному туризму на пешеходных дистанциях

2 ноября 2025 г.

Тейковский р-он, м.Оболсуново

УСЛОВИЯ СОРЕВНОВАНИЙ В ДИСЦИПЛИНЕ «ДИСТАНЦИЯ – ПЕШЕХОДНАЯ - ГРУППА» (КОРОТКАЯ (спринт))

Класс дистанции: 4

Количество технических этапов: 10

Длина дистанции: 1600 м.

ОКВ дистанции: 90 мин.

* Соревнования проводятся в соответствии с правилами вида спорта «Спортивный туризм», раздела 3, части 7. Далее пункт Правил, указанный в условиях этапа.

* По п. 1.5.7 заполнение декларации не требуется.

* За снятие с этапа (блока этапов) в соответствии с п. 6.2.8 (а) группа получает снятие с дистанции.

* По п. 1.6.8 лидирование разрешено.

* По п. 1.3.6 допускается перемещение участника по КОД и/или ПОД как в сторону ИС, так и в сторону ЦС этапа, при этом участники, начавшие движение по ПОД в ОЗ этапа или начавшие движение по КОД, обязаны достичь ИС данного этапа.

* По п. 1.3.11 все карабины, предоставленные в качестве ТО, – неразъёмные.

ПЕРЕЧЕНЬ ЭТАПОВ, ПАРАМЕТРЫ, ОБОРУДОВАНИЕ И УСЛОВИЯ ПРОХОЖДЕНИЯ

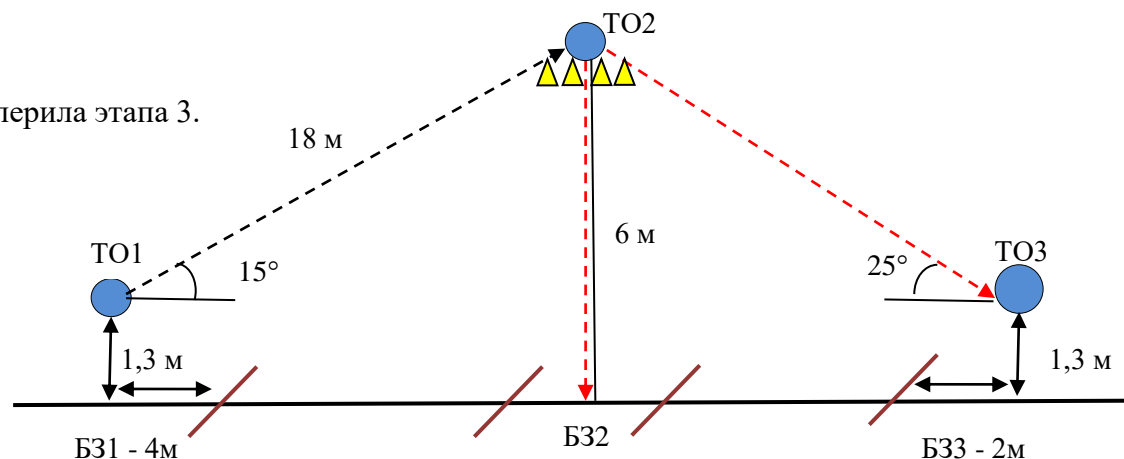
СТАРТ.

Блок этапов 1-3	Навесная переправа - Спуск по перилам – Спуск по наклонной навесной переправе.	КВ от старта = 20 мин.
-----------------	--	------------------------

Участники проходят блок этапов в следующем порядке:

1. Участники восстанавливают перила этапа 1.
2. Первый участник проходит этапы 1-2.
3. Первый участник переходит из БЗ2 в БЗ3, организует перила этапа 3.
4. Второй участник проходит этап 1 и 3.

Расположение карабинов относительно судейских перил соответствует схеме при взгляде с ТО1 на ТО2.



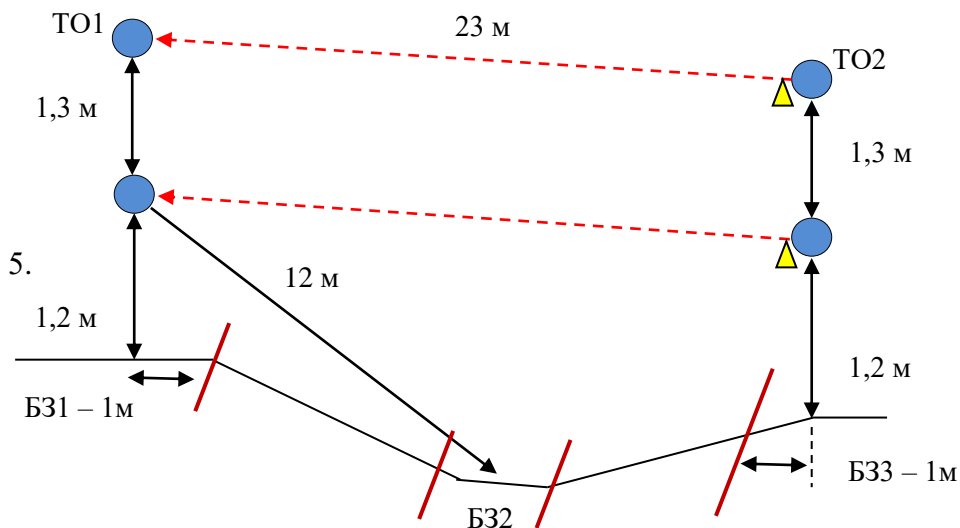
Этап 1. Навесная переправа.	Этап 2. Спуск по перилам.	Этап 3. Спуск по наклонной навесной переправе.
<u>Оборудование:</u> ИС – Б31, ТО1 - горизонтальная опора, КЛ – начало ОЗ. Судейские двойные перила для восстановления. ЦС – ОЗ, ТО2: 4 судейских карабина.	<u>Оборудование:</u> ИС – ОЗ, ТО2: 4 судейских карабина. ЦС – Б32, КЛ – окончание ОЗ. ПОД.	<u>Оборудование:</u> ИС – ОЗ, ТО2 – 4 судейских карабина; ЦС – Б33, ТО3 – горизонтальная опора, КЛ – окончание ОЗ.
<u>Действия:</u> Восстановление перил по п. 7.6.12. Движение по п.7.9, 7.9.4 (а).	<u>Действия:</u> Организация перил по п. 7.6. Движение по п.7.12. Снятие перил не производится, перила используются для этапа 3.	<u>Действия:</u> Организация перил по п.7.6. Движение по п.7.9, 7.9.4(в). Снятие перил по п. 7.6.15.
<u>Обратное движение:</u> по п.7.9, 7.9.4 (в).	<u>Обратное движение:</u> в случае отсутствия возможности вернуться по п.7.10 по своим перилам, движение осуществляется по ПОД.	<u>Обратное движение:</u> в случае отсутствия возможности вернуться по п.7.9.4 (б) по своим перилам, движение осуществляется по земле вдоль нитки этапа в Б32, далее по п.7.10. по ПОД этапа 2.

Блок этапов 4-5	Спуск по склону – Переправа по параллельным перилам.	КВ от старта = 30 мин.
------------------------	---	-------------------------------

Участник проходит блок этапов в следующем порядке:

1. Участники закрепляют перила этапа 5 на ТО1.
2. Проходят этап 4.
3. Переходят из Б32 в Б33.
4. Организуют перила этапа 5 на ТО2.
5. Проходят этап 5.

Разрешено одновременно выполнять пункты 1-4, при этом запрещено выполнение пунктов 1-4, при выполнении пункта 5.

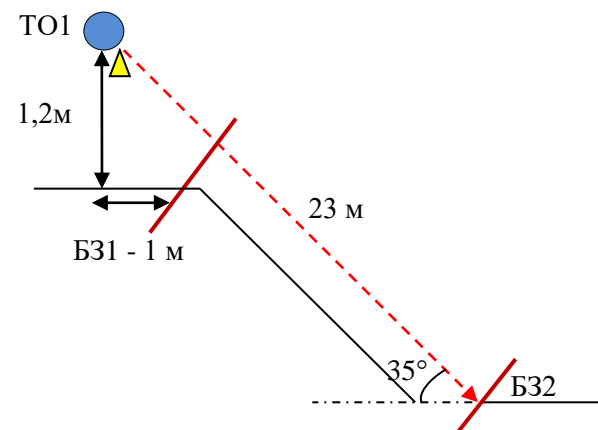


Этап 4. Спуск по склону.	Этап 5. Переправа по параллельным перилам.
<u>Оборудование:</u> ИС – Б31, КЛ – начало ОЗ. Судейские перила.	<u>Оборудование:</u> ИС – Б33, ТО2: горизонтальные опоры, 2 судейских карабина, КЛ – начало ОЗ. ЦС – Б31, ТО1: горизонтальные опоры, КЛ – окончание ОЗ.

ЦС – Б32, КЛ – окончание ОЗ.	
<u>Действия:</u> Движение по п. 7.10.	<u>Действия:</u> Организация перил по п.7.6. Движение по п.7.8. Снятие перил по п.7.6.15.
<u>Обратное движение:</u> по условиям этапа по п.7.10.	<u>Обратное движение:</u> в случае отсутствия возможности вернуться по перилам по п.7.8, движение производится по условиям блока этапов.

Блок этапов 6-7	Подъем по перилам – Спуск по наклонной навесной переправе.	КВ от старта = 40 мин.
<p>Участники проходят блок этапов в следующем порядке:</p> <ol style="list-style-type: none"> 1. Первый участник переходит из Б31 в Б32 по земле вдоль нитки этапа, движение не регламентировано. 2. Второй участник проходит этап 6. 3. Участники организуют перила этапа 7. 4. Второй участник проходит этап 7. 5. Остальные участники проходят этапы 6,7. <p>Пункты 1,2 можно выполнять одновременно.</p> <p>Расположение карабинов такое же, как на схеме при взгляде с ТО1 на ТО2.</p>		
		
Этап 6. Подъем по перилам.	Этап 7. Спуск по наклонной навесной переправе	
<u>Оборудование:</u> ИС – Б32, КЛ – начало ОЗ. Судейские перила. ЦС: ОЗ – ТО2: 3 судейских карабина	<u>Оборудование:</u> ИС: ОЗ – ТО2: 3 судейских карабина. Судейские перила для самостраховки. ЦС: Б31 – ТО1: горизонтальная опора, КЛ - окончание ОЗ.	
<u>Действия:</u> Движение первого участника по п.7.10, движение остальных участников по п.7.11.	<u>Действия:</u> Организация перил навесной переправы по п.7.6. Движение участников по п.7.9, 7.9.4.3. Снятие перил по п.7.6.15.	
<u>Обратное движение:</u> по п.7.10.	<u>Обратное движение:</u> В случае отсутствия возможности вернуться по командным перилам по п.7.9, движение осуществляется по условиям блока этапов.	

Этап 8	Спуск по склону	КВ от старта = 50 мин.
--------	-----------------	------------------------



Оборудование:

ИС – Б31, ТО1 – 1 судейский карабин, КЛ – начало ОЗ.

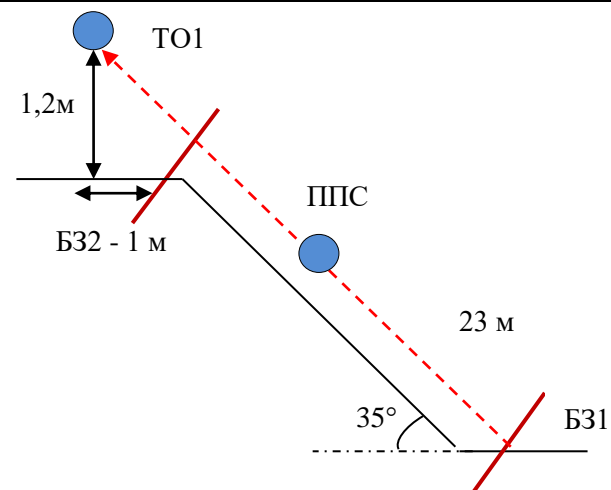
ЦС – Б32, КЛ – окончание ОЗ.

ПОД - сбоку от этапа.

Действия: Организация перил по п.7.6. Движение по п. 7.10. Снятие перил по п.7.6.15.

Обратное движение: по п.7.10, в случае отсутствия возможности вернуться по своим перилам, движение производится по ПОД.

Этап 9	Подъем по склону	КВ от старта = 60 мин.
--------	------------------	------------------------



Оборудование:

ИС – БЗ1, ППС – судейская петля, КЛ – начало ОЗ.

ЦС – БЗ2, ТО1 – горизонтальная опора, КЛ – окончание ОЗ.

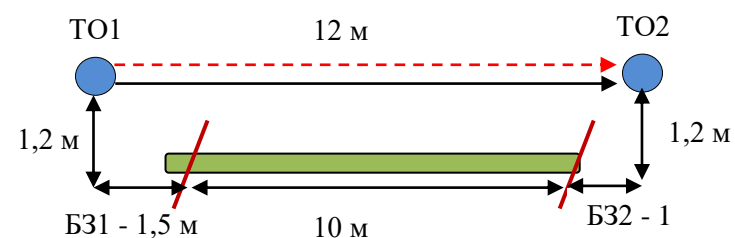
Действия: Движение первого участника по п.7.4. Организация перил по п. 7.6. Движение остальных участников по п. 7.10.

Снятие перил по п. 7.6.17.

Обратное движение: по условиям этапа по п.7.10 по командным перилам.

Этап 10

Переправа по бревну.



Оборудование:

ИС – БЗ1, ТО1 – горизонтальная опора, КЛ – начало ОЗ.

Судейские перила для первого участника. Бревно.

ЦС – БЗ2, ТО2 – горизонтальная опора, КЛ – окончание ОЗ.

Действия: Организация перил по п. 7.6, движение первого участника по п. 7.14 с подстраховкой к судейским перилам по п. 7.8. Движение остальных участников по п. 7.8 по командным перилам. Снятие командных перил по п. 7.6.15.

Обратное движение: по командным или судейским перилам по п.7.8.

ФИНИШ.