

Чемпионат и Первенство Тамбовской области по спортивному ориентированию.

04-05 октября 2025 года.

Горельский лесхоз, руч. Орляй

Техническая информация.

Справка о местности.

Местность расположена на высоте 110-175 метров над уровнем моря. Представляет собой часть долины реки Цны с небольшими участками поймы, надпойменными террасами с мелким рельефом. Местами склон прорезан лощинами, балками и оврагами. На водораздельных пространствах встречаются верховые болота, разные по площади и конфигурации. Перепад высоты на склонах 10-25 метров. Грунт твёрдый, местами песчаный.

Местность закрытая, «залесённость» 90 %. Преобладающие породы леса: сосна, дуб, осина. Проходимость от «парковой», до труднопроходимой. Встречаются вырубки различной степени проходимости, следы вывоза брёвен в лесу, а так же кучи веток, оставшихся от вырубленных деревьев. Местами попадаются колючие заросли ежевики.

Сеть дорог, троп и просек развита. Часто рядом с дорогами и тропами (иногда по тропам) проходят противопожарные пропашки.

Гидрография отражена в карте, но верховые болота в основном сухие.

Карты подготовлены в 2023 – 2024 годах. Масштабы карт 1:7 500 и 1:10 000, сечение рельефа 2,5 и 5 метров. Автор карт - Леонтьев Игорь (г.Тамбов). Карты с дистанциями и легендами отпечатаны на цветном струйном принтере на водостойкой бумаге, плотностью 100 - 120 г/м.кв. Формат карт А4 (21х30см.)

Карты не герметизированы. Пакеты (файлы) для карт и дополнительные легенды на старте.

Оборудование КП стандартное. Отметка электронная бесконтактная – SportIDENT. Станции электронной отметки прикреплены тросиком к неподвижному объекту (к дереву).

Телефон организаторов – 8 953 721 97 40.

04.10.2025. Кросс – спринт 0830011811Я.

	Группа	Длина дистанции, км.		Кол-во КП	Набор высоты, м.	Ожидаемое время победителя, мин.	Контрольное время, мин.
		До пресс-КП	Общая				
1	Ж12	-	1.9	8	-	17-19	60
2	М12	-	2.1	9	-	17-19	60
3	Ж14	-	2.1	11	-	16-18	60
4	М14	-	2.4	13	-	17-19	60
5	Ж16.45	-	2.5	14	-	17-19	60
6	М16.45	-	2.9	15	-	19-21	60
7	Ж21.18	-	3.1	16	-	21-23	60
8	М21.18	-	3.6	19	-	23-25	60
9	МЖ10. Open	-	1.6	6	-	-	60

Местность слабопересечённая. Верховые болота с мелким рельефом. Перепад высоты 2 – 5 метров. По некоторым просекам, тропам и дорогам проходят противопожарные пропашки.

Масштаб карт 1:7 500, сечение рельефа – 2.5 м. Формат карт 21х30 см.

Старт в 12.00. От старта до «ТНО» – 20 м, с последнего КП до финиша –100 м.

Нумерация КП сквозная: 1; 2; 3 и т.д.

Опасных мест нет.

Границы района: север, восток, юг – чётких границ нет;

запад – гравийно-песчаная дорога.

Аварийный азимут - на ЗАПАД (270 градусов).

05.10.2025. Кросс – лонг 0830031811Я.

	Группа	Длина дистанции, км.		Кол-во КП	Набор высоты, м.	Ожидаемое время победителя, мин.	Контрольное время, мин.
		До пресс-КП	Общая				
1	Ж12	-	2.2	9	-	19-21	90
2	М12	-	2.6	10	-	22-24	90
3	Ж14	-	3.2	11	-	27-29	90
4	М14	-	3.5	12	-	29-31	90
5	Ж16.45	3.1	5.0	16	-	39-41	120
6	М16.45	4.3	6.4	21	-	46-48	120
7	Ж21.18	3.2	7.1	21	-	56-58	120
8	М21.18	4.4	8.3	25	-	55-57	120
9	МЖ10. Open	-	1.6	6	-	-	90

Местность среднепересечённая. Перепад высоты на склоне 15-25 метров, в мелком рельефе 2 – 5 метров. По некоторым просекам, тропам и дорогам проходят противопожарные пропашки. Гидрография отражена в карте.

Масштаб карт 1:10 000, сечение рельефа – 5 м. Формат карт 21х30 см.

Старт в 12.00. От старта до «ТНО» – 30 м, с последнего КП до финиша –90 м.

Нумерация КП сквозная: 1; 2; 3 и т.д. Пресс КП №42.

Опасные места – места пересечения гравийно-песчаной дороги со слабым движением транспорта.

Границы района: север – ручей Орляй и его заболоченная пойма;

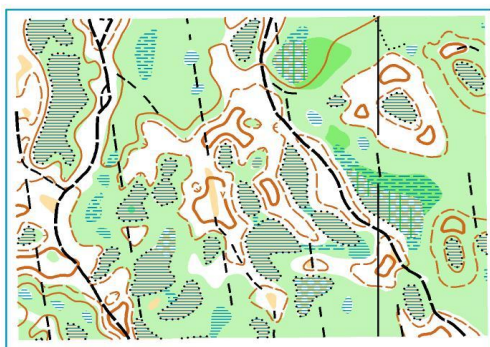
юг – гравийно-песчаная дорога, шоссе на Горельский лесхоз;

восток – чётких границ нет;

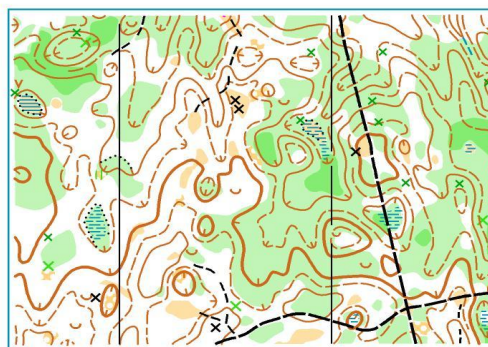
запад – Горельский лесхоз.

Аварийный азимут - на ЮГ (180 градусов).

Образцы местности соревнований.



04.10.2025.



05.10.2025.