



ИНФОРМАЦИОННЫЙ БЮЛЛЕТЕНЬ №1
о Традиционных Псковских соревнованиях
по спортивному ориентированию
к Дню Народного единства

«АЛОЛЬ ОСЕННЯЯ - 2025»

Время и место проведения соревнований. Соревнования проводятся 2-3-4 ноября 2025 г. Псковская область, Пустошкинский район, д. Холюны, турбаза «Алоль».

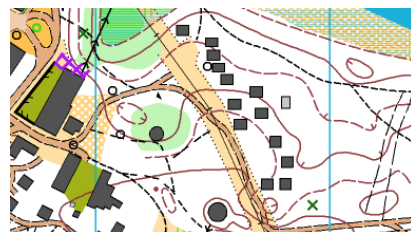
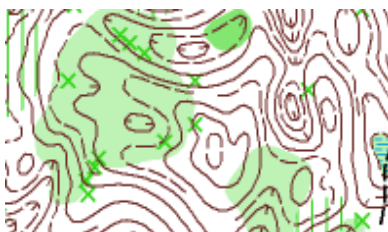
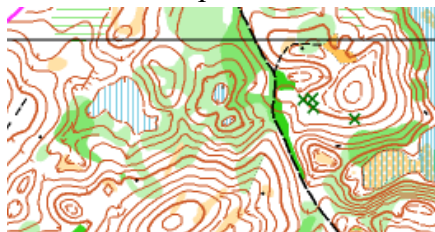
Участники. К участию в соревнованиях приглашаются команды и спортсмены Российской Федерации и зарубежные спортсмены по группам: М/Ж10 (маркировка), 12, 14, 16, 18, 21, Фитнес, 35, 40, 45, 50, 55, 60, 65, 70, 75, 80. В группах М/Ж10 сопровождение ребенка на дистанции рекомендуется. Организаторы оставляют за собой право на объединение групп.

Программа соревнований.

| | |
|----------|---|
| 1 ноября | День заезда, регистрация с 20-00 до 21-00 часа. |
| 2 ноября | День заезда, регистрация с 10-00 до 12-30 часов. 13.00 – 13.45 – кросс - спринт. Свободный старт |
| 3 ноября | 11.00 – кросс - выбор |
| 4 ноября | 11.00 – кросс - классика 13.30 – Награждение по сумме 3 дней. Отъезд. |

Спортивные карты, местность.

Карты подготовлены СКО «Русь». Масштаб 1: 10000, 1: 7500, 1: 5000. Сечение рельефа 2,5м. Местность от средней до сильной пересеченности, с ярко выраженным рельефом, с обилием мелких и средних форм на склонах. Общий перепад высот более 50 метров, средние перепады на одном склоне 10-50 метров. Имеются небольшие верховые болота. Растительность хорошей и средней проходимости. Лес преимущественно хвойный. Сосновый бор с видимостью более 30 метров и практически не снижающий скорости. Залесенность района полная. Дорожная сеть развита средне. Грунт преимущественно песчаный, твердый.



Отметка. Электронная SFR SYSTEM ORIENTEERING. Стоимость аренды чипа одного дня соревнований – 50 руб. Залог за чип 800 рублей, возвращается при сдаче чипа. Компенсация за утерю чипа – 800 руб.

Заявки. Заявка на участие в соревнованиях подается на сайте <https://orgo.ru/>. При заявке не на всю программу соревнований необходимо оповестить организаторов о днях участия по адресу e-mail: niktv75@yandex.ru. Для групп М/Ж 10 – 18 допуск врача обязателен. Заявка с допуском врача на спортсменов групп М/Ж10 – 18 подается во время прохождения мандатной комиссии. Совершеннолетние спортсмены участвуют в соревнованиях под собственную ответственность с личной подписью в расписке при регистрации. Всем участникам рекомендуется иметь при себе медицинское страховое свидетельство.

Прием заявок прекращается **26 ноября 2025 года**. После указанного срока заявки принимаются по адресу: niktv75@yandex.ru при наличии свободных мест в возрастных группах. Бланк заявки размещен на: www.orientpskov.ru.

Награждение. Награждаются спортсмены, занявшие 1 - 3 места в каждой возрастной группе по сумме времени трех дней.

Расходы. Расходы, связанные с проведением соревнований, несут организаторы и участники соревнований на основе долевой консолидации средств.

Компенсационный взнос за участие в соревнованиях составляет:

| Дата подачи заявки и ее оплаты | до 26.11.25 г. включительно | После 26.11.25г. |
|--------------------------------|--------------------------------|------------------|
| М/Ж 10-18, МЖ 60-75 | 1200 | 1300 |
| М/Ж 21-55, Фитнес | 1500 | 1600 |
| МЖ80 | бесплатно | бесплатно |

При неявке заявленного участника возвращается 50% от суммы взноса. Карты каждого дня можно забрать после завершения соревновательного дня в секретариате.

Реквизиты для перечисления: Банковские реквизиты для перечисления компенсационного взноса по безналичному расчету: ПК Спортивный клуб по ориентированию "Русь", ИНН 6027036598 КПП 602701001, Р/счет: 40702810251000099323 в Отделении № 8630 Сбербанк России г. Псков, к/счет 30101810300000000602, БИК 045805602.

Назначение платежа (дословно) - компенсационный взнос за участие в соревнованиях «АЛОЛЬ ОСЕННЯЯ - 2025» от команды (указать название). НДС не облагается.

Условия приема. Все расходы на проезд, питание и размещение участников несут командирующие организации или сами участники.

Контакты:

Главный судья - Никитин Дмитрий Валентинович - niktv75@yandex.ru, 89532446708

