

ТЕХНИЧЕСКАЯ ИНФОРМАЦИЯ

Открытый Чемпионат и Первенство города Нижнего Новгорода проводится 6 сентября – 7 сентября 2025 г вблизи города Ворсма, озеро Тосканка

Координаты арены соревнований: **55.994082, 43.311537**

На Яндекс картах: <https://yandex.com/maps/-/CHDUVK9h>

В центре соревнований **парковка невозможна** – при въезде на **территорию находится шлагбаум**, парковать транспортные средства необходимо на парковке согласно схеме или вдоль дороги, проехав далее в сторону г. Ворсма.



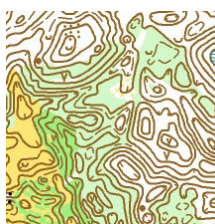
Нижегородская осень 2025

Местность

Ворсменская карстовая котловина, южная часть Чудиновского лога. Основная особенность района соревнований - карстовый рельеф и различные формы оползневого рельефа. Зона задернованного карста представлена большим количеством карстовых ям различной глубины, различного размера, на разных уровнях по высоте. Максимальный перепад высоты в районе – 50 метров. Гидрография представлена карстовыми озерами локальными болотами карстового происхождения с четкой бровкой. Лес – различных пород деревьев, различной проходимости. Залесенность района – 90%. Дорожная сеть развита слабо.

Карта переработана Кондрашкиным В.В., Сычевым В.А. Екишевым М.Ф. в 2023г., последняя редакция август 2025г.

Фрагмент района соревнований



Карта: герметизирована, формат А4, масштаб 1:7500, сечение рельефа – 2,5 м.

Средство отметки: Sportident (бесконтактная система).

Передача эстафеты осуществляется рукой. Первый этап получает карту на старте, второй и третий этапы берут карту на пункте выдачи карт (ПВК) согласно схеме по нагрудному номеру. Карты будут закреплены на заборе и пронумерованы. На 85% дистанции установлен смотровой КП.

Новичкам и детям до 12 лет необходимо выходить на дистанцию с заряженными телефонами.

Нижегородская осень 2025

Параметры дистанций

Группа	Длина дистанции	Кол-во КП
Кросс – эстафета – 3 человека 06.09.		
М21	4,0 – 4,2	16
Ж21, М18, М45	3,5 - 3,7	15
Ж18, М16, Ж45 М55	3,2 – 3,4	13
Ж16, Ж55	2,9 – 3,1	11
М14	2,5 – 2,7	12
Ж14	2,2 – 2,3	11
М12, Ж12	2,0 – 2,1	9
РсД	2,0	8
Open1	3,3	16
Open2	2,2	9
Кросс – эстафета – 3 человека 07.09.		
М21	4,1 – 4,3	18
Ж21, М18, М45	3,5 – 3,7	14
Ж18, М16, Ж45 М55	3,4 – 3,5	12
Ж16, Ж55	2,8 – 2,9	12
М14	2,6 – 2,8	10
Ж14	2,1 – 2,3	9
М12, Ж12	2,1	9
РсД	2,1	8
Open1	3,8	17
Open2	2,0	9

Аварийный азимут 0 градусов (на север).

Контрольное время на 2 этапа – 120 мин, на эстафету 180 мин.