



ИНФОРМАЦИОННЫЙ БЮЛЛЕТЕНЬ №2

**Чемпионат Центрального Федерального округа по спортивному ориентированию.
Первенство Центрального Федерального округа по спортивному ориентированию.
Фестиваль ТРФСОО «Федерация спортивного ориентирования Тамбовской области».**

Тамбовская область, город Тамбов 28 августа - 01 сентября 2025г.

1. ОБЩАЯ ИНФОРМАЦИЯ

1.1 Организаторы соревнований

- Министерство спорта Российской Федерации;
- Федерация спортивного ориентирования России;
- Министерство спорта Тамбовской области;
- ТРФСОО «Федерация спортивного ориентирования Тамбовской области».

Главный судья: Беляков Роман Владимирович, г. Тамбов, ССВК. 8-902-720-78-60.

Главный секретарь: Суворова Инна Александровна, г. Воронеж, ССВК.

Зам. гл. судьи по общим вопросам (директор соревнований): Леонтьев Игорь Васильевич, г. Тамбов ССВК. 8-953-721-97-40. Leontev.tmb@rambler.ru

Зам. гл. судьи по информационным технологиям: Суворов Игорь Николаевич, г. Воронеж, ССВК. 8-915-580-12-38.

Официальный сайт ТРФСОО «Федерация спортивного ориентирования Тамбовской области»:
<https://fsotambov.ru>

1.2 Место и время проведения соревнований

Соревнования проводятся в Тамбовской области, Тамбовский муниципальный округ с 28 августа по 01 сентября 2025г. Центр соревнований: Спортивно-оздоровительный лагерь (СОЛ) ТГТУ «Сосновый угол». Тамбовская области, Тамбовский муниципальный округ, село Татаново.

1.3 Программа соревнований

Работа комиссии по допуску: время работы 28 августа 2025 года с 13.00 до 17.00 в центре соревнований – СОЛ ТГТУ «Сосновый угол». 18.00 – совещание представителей команд.

Дата	Программа
28 августа 2025г.	Заезд участников соревнований, комиссия по допуску, официальная тренировка.
29 августа 2025г.	Кросс – выбор 0830121811Я Кросс – выбор. Фестиваль
30 августа 2025г.	Кросс – классика – общий старт 0830101811Я Кросс – классика. Фестиваль
31 августа 2025г.	Кросс – лонг – общий старт 0830111811Я Кросс – классика. Фестиваль
01 сентября 2025г.	Отъезд участников

1.4 Участники соревнований

К спортивным соревнованиям допускаются спортсмены спортивных сборных команд субъектов Российской Федерации соответствующих Федеральных округов. К Чемпионату и Первенству Центрального Федерального округа допускается спортивная сборная команда города Москвы.

К Чемпионату и Первенству Центрального Федерального округа допускаются:

- мужчины, женщины – 2006 г.р. и старше.
- юноши, девушки (до 19 лет) – 2007-2008 г.р.
- юноши, девушки (до 17 лет) – 2009-2010 г.р.
- юноши, девушки (до 15 лет) – 2011-2012 г.р.

В Фестивале ТРФСОО «Федерация спортивного ориентирования Тамбовской области» участвуют спортсмены по группам:

- МЖ 12 (2013-2015 г.р.);
- МЖ 21В (2006 г.р. и старше) - спортсмены массовых разрядов, курсанты, студенты;
- МЖ 35 (1990-1981 г.р.);
- МЖ 55 (1970г.р. и старше);
- Ореп – открытая группа (родители-дети; новички), дистанции уровня МЖ 12.

1.5 Финансовые условия участия в соревнованиях

Расходы по командированию (проезд, питание, проживание, техническое обслуживание, страхование жизни и здоровья) за счёт командирующих организаций.

Технический сбор на целевое обеспечение согласно решения Президиума ФСО России от 08 декабря 2024 года

Техническое обслуживание и организация мест проведения соревнований в Фестивале ТРФСОО «Федерация спортивного ориентирования Тамбовской области»:

- для групп МЖ 21В; МЖ 35; МЖ 55 – 350 рублей за один вид программы;
- для групп МЖ 12 – 300 рублей за один вид программы;
- для группы Ореп – 200 рублей за один вид программы.

Система электронной отметки – SportIDENT. Отметка бесконтактная. Стоимость аренды контактного ЧИПа – 100 руб. за 1 день, бесконтактного ЧИПа – 200 руб. за 1 день.

Для получения отчетных документов за технический сбор на целевое обеспечение производится оплата путем перечисления денежных средств на счет организатора.

Реквизиты для перечисления:

Поставщик (исполнитель): ТРФСОО «ФСОТО»

Адрес: 392020, Тамбовская область, г.Тамбов, Заречный проезд, дом 1А, офис 1.

ИНН: 6829071340

КПП: 682901001

Расчетный счет: 40703810426100001156

Банк: АКБ "АВАНГАРД"-ПАО

БИК: 044525201

Корр. счет: 30101810000000000201

В графе назначения платежа указать: **«Технический сбор на целевое обеспечение от _____(указать название команды). НДС не облагается».**

Перечисления производятся **до 27 августа 2025 г.**

Документы выписываются на лицо (организацию) от имени которого производятся безналичные перечисления.

Организации заранее оформляют отчетные документы, делая запрос по электронной почте leontev.tmb@rambler.ru для заключения договора и приезжают на соревнования уже с оформленными договорами и актами, подписанными Руководителем организации – Участника и заверенные печатью (при наличии). Со стороны ТРФСОО «ФСОТО» договор и акт подписывает президент федерации Леонтьев И.В.

1.6 Размещение участников

Организаторы соревнований не предоставляют условий для размещения участников.

Вариант 01. Приём и размещение участников предлагает администрация Турбазы ТГТУ «Сосновый угол» (Борискина Ирина Николаевна 8 910 755 80 52; 8 953 727 00 65) на следующих условиях (расценки даны по состоянию на 2023 год):

1. Стоимость проживания для сторонних граждан без питания в летних домиках (2-х местная комната), удобства (туалет, вода, душ) на территории базы – 500 руб. в день (с человека).
2. Для желающих есть возможность организации питания в столовой, на территории турбазы ТГТУ «Сосновый угол» (в том числе индивидуального), по предварительной договорённости. Контактное лицо для заказа питания Марина Леонидовна 8 960 657 23 24. На территории турбазы работает буфет.
3. На территории турбазы можно проживать в палатках – 250 руб. с человека в день (вода, душ, туалеты, мусор). Приготовление пищи на примусах.
4. Парковка автомобилей на турбазе бесплатно, но в установленном администрацией месте.
5. Разведение костров запрещено.
6. Торговля на территории Турбазы ТГТУ «Сосновый угол» - запрещена.

Вариант 02. ООО «Санаторий «СОСНЫ»:

1. Возможность организации проживания спортсменам и командам.
 2. Возможность организации питания спортсменам и командам,
- Администратор – 8 960 666 58 87. Надежда Александровна.

Вариант 03. Б.о. «Уют».

1. Размещение 2-3 человека в номере со всеми удобствами.
2. Размещение в летних домиках по 3 человека, удобства (туалет, вода, душ) общие на территории базы отдыха.

Заявки на проживание принимаются по тел.: 8(4752) 47-44-68 с 09:00 до 17:00, Тамара Николаевна.

Вариант 04. Б.о. «Озон». Размещение в летних домиках по 2;3;4;5 человек. В домиках: холодильник; эл. плитка; посуда. Стоимость размещения от 500 рублей в сутки с человека без питания. Удобства (туалеты, вода, душ) общие на территории базы отдыха. Светлана 8 915 879 32 72.

Вариант 05. Б.о. «Театральная».

Борис Аркадьевич – 8 910 650 06 49.

Все вышеперечисленные варианты размещения участников расположены в радиусе до 400 метров от центра соревнований.

1.7 Транспорт

Спортсмены и тренеры самостоятельно добираются до центра соревнований.

Время проезда от ж/д вокзала г.Тамбова автобусом №129 до остановки «Заречье» (заправка) составляет 40-60 минут, далее 900 метров до Турбазы ТГТУ «Сосновый угол». Отправление: 8.00; 10.45; 14.10; 17.25.

Дополнительный транспорт для доставки участников от вокзала до центра соревнований (Турбазы ТГТУ «Сосновый угол») а так же к местам старта и обратно можно заказать самостоятельно по телефонам:

Андрей Мещеряков тел: 8 910 752 12 54;
Александр Попов тел: 8 920 233 18 02;
Сергей Едапин тел: 8 915 887 84 85;
Билет-68 8(4752)27-41-27, 8 905 085 44 55.

1.8 Срок подачи заявок

Предварительные заявки на участие в соревнованиях подаются до **23:55 27 августа 2025 года** только на портале ОРГЕО - <https://orgeo.ru/event/info/44486>

В комиссию по допуску предоставляется заявка (Приложение №2) на участие в соревнованиях, подписанная руководителем органа исполнительной власти субъекта Российской Федерации в области физической культуры и спорта, региональной спортивной федерацией и врачом врачебно-физкультурного диспансера в одном экземпляре в день приезда.

К заявке прилагаются следующие документы на каждого спортсмена:

- паспорт гражданина Российской Федерации (для лиц моложе 14 лет свидетельство о рождении и справка с фотографией из образовательной организации);
- зачётная классификационная книжка с подтверждением выполнения требований и норм соответствующего спортивного разряда или выполнения требований и норм соответствующих спортивному званию;
- копия документа субъекта Российской Федерации о наделении статусом «спортивная сборная команда субъекта Российской Федерации» коллектива, в который включен заявленный спортсмен;
- копия документа, выданного ФСОП, подтверждающего переход спортсмена из одной физкультурно-спортивной организации в другую физкультурно-спортивную организацию, если спортсмен в текущем году выступал за другой субъект Российской Федерации;
- страховой полис обязательного медицинского страхования;
- полис страхования жизни и здоровья от несчастных случаев (оригинал);
- согласие родителей или законных представителей, заверенное нотариусом, на участие несовершеннолетнего спортсмена в конкретных спортивных соревнованиях в возрастной категории мужчины, женщины;
- медицинская справка для допуска на данные соревнования, если в официальной заявке на данного спортсмена отсутствует допуск врача.

Ответственность за соответствие квалификации участников соревнований несут направляющие организации. Представители направляющих организаций и участники несут персональную ответственность за соблюдение правил вида спорта «спортивное ориентирование», правил техники безопасности, дисциплины и норм экологической безопасности на месте проведения соревнований.

Соревнования проводятся в соответствии с требованиями и рекомендациями регламента Минспорта Российской Федерации и главного государственного санитарного врача Российской Федерации от 31.07.2020 года по организации и проведению официальных физкультурных и спортивных мероприятий на территории Российской Федерации в условиях сохранения рисков распространения COVID-19.

1.9 Награждение

Участники, занявшие 1-3 места в **Чемпионате и Первенстве ЦФО**, награждаются медалями и грамотами в каждом виде программы.

Участники, занявшие 1-3 места в Фестивале ТРФСОО «Федерация спортивного ориентирования Тамбовской области» награждаются медалями и грамотами ТРФСОО «Федерация спортивного ориентирования Тамбовской области». Награждение производится по итогам каждого дня соревнований.

Группа Open – не награждается.

Организаторы вправе не обеспечивать наградной атрибутикой спортсменов, не вышедших на награждение во время официальной церемонии.

2. ПРЕДВАРИТЕЛЬНАЯ ТЕХНИЧЕСКАЯ ИНФОРМАЦИЯ

2.1 Местность и климатические условия

Среднесуточная температура воздуха в Тамбове во второй половине августа колеблется от 17 до 22 градусов. Вероятность выпадения осадков около 40 процентов.

Район соревнований расположен на высоте 115-180 метров над уровнем моря. Местность представляет собой склон долины реки Цны с небольшими участками поймы, надпойменными террасами с мелким рельефом. Местами склон прорезан лощинами и небольшими оврагами. На

водораздельных пространствах встречаются верховые болота, разные по площади и конфигурации. Перепад высоты на склонах 10-25 метров. Грунт твёрдый, местами песчаный.

Местность закрытая, «залесённость» 90 %. Преобладающие породы леса: сосна, дуб, осина. Проходимость от «парковой», до труднопроходимой. Встречаются вырубki различной степени проходимости.

Сеть дорог, троп и просек развита.

Карты подготовлены в 2022-2024 годах. Масштабы карт 1:7 500, 1:10 000, сечение рельефа – 2,5 и 5 м. Формат карт 21х30 см.

Предварительные параметры:

Группа	29.08 Кросс - выбор	30.08 Кросс – классика – общий старт	31.08 Кросс – лонг – общий старт
Ж14	25 мин - 3.0 км.	27 мин - 3.4 км.	4.5 км. -35 мин.
М14	25 мин - 3.5 км.	27 мин - 3.9 км.	5.5 км. -40 мин.
Ж16	30 мин - 4.0 км.	30 мин - 4.3 км.	6.5 км. -45 мин.
М16	30 мин - 5.0 км.	30 мин - 5.5 км.	8.6 км. -50 мин.
Ж18	30 мин - 4.5 км.	35 мин - 5.5 км.	7.5 км. -50 мин.
М18	30 мин - 6.0 км.	35 мин - 6.5 км.	10.5 км. -60 мин.
ЖЭ	35 мин – 5.3 км.	37 мин – 6.2 км.	10.0 км. -65 мин.
МЭ	35 мин – 6.5 км.	40 мин – 7.6 км.	13.2 км. -70 мин.
	Кросс - выбор	Кросс - классика	Кросс - классика
Ж12	20 мин	2.3 км	2.3 км
М12	20 мин	2.5 км	2.5 км
Ж21В	30 мин	3.5 км	3.5 км
М21В	30 мин	4.5 км	4.5 км
Ж35	30 мин	4.0 км	4.0 км
М35	30 мин	5.0 км	5.0 км
Ж55	30 мин	3.0 км	3.0 км
М55	30 мин	4.0 км	4.0 км

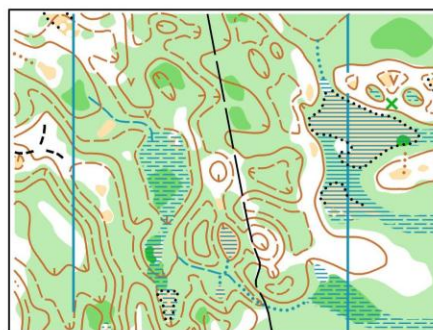
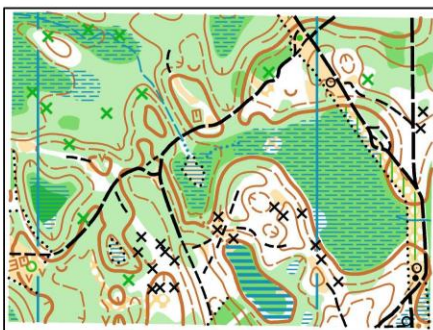
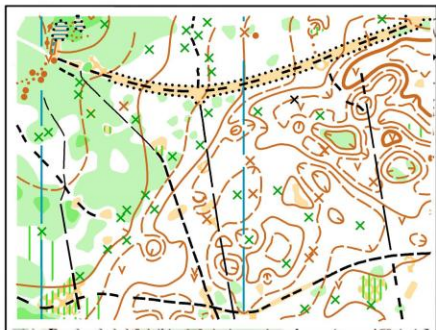
Расстояние от центра соревнований (Сосновый Угол) до места старта 1 дня – 0,4 км. До старта 2 дня – 21,2 км. До старта 3 дня – 22.5 км. Координаты места старта 1 дня соревнований: N52.49.28. E41.30.16. Координаты 2 дня: N52.44.41. E41.33.54. Координаты 3 дня: N52.44.50. E41.33.12.

В районах проведения соревнований имеется устойчивая мобильная связь МТС, Билайн, Мегафон, Tele2.

По вопросам организации торговли спортивным инвентарём и спортивным питанием обращаться к директору соревнований.

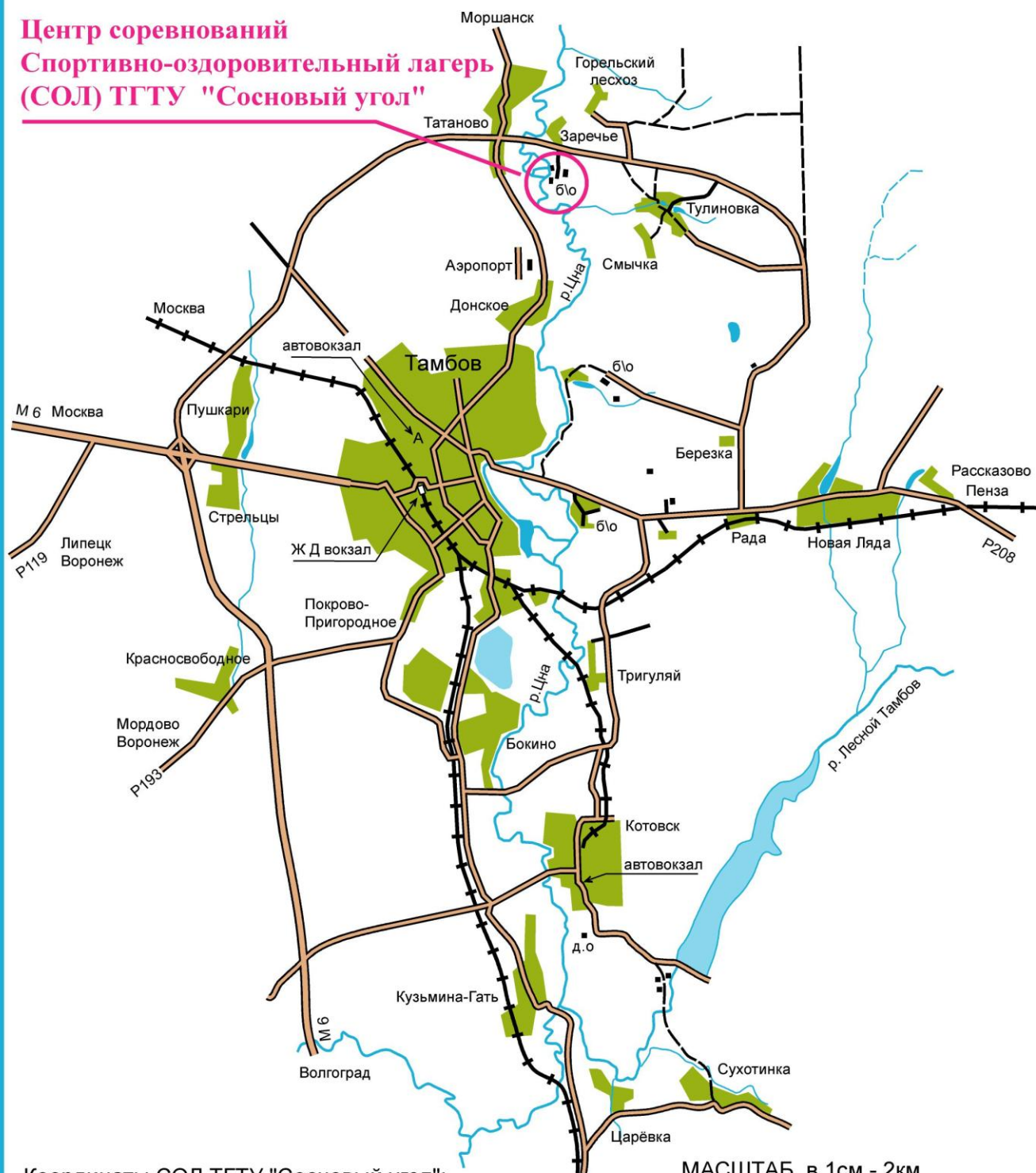
Тренировки и тренировочные сборы перед соревнованиями проводятся по согласованию с ТРФСОО «Федерация спортивного ориентирования Тамбовской области».

Образцы местности соревнований



**Схема подъезда к центру Чемпионата и Первенства
Центрального Федерального округа по спортивному
ориентированию. 28 августа - 01 сентября 2025 года.
Тамбовская область, Тамбовский муниципальный округ,
село Татаново, СОЛ ТГТУ "Сосновый угол".**

**Центр соревнований
Спортивно-оздоровительный лагерь
(СОЛ) ТГТУ "Сосновый угол"**



Координаты СОЛ ТГТУ "Сосновый угол":
N 52 град 49 мин 28,0915 сек
E 41 град 30 мин 15,2050 сек

МАСШТАБ в 1см - 2км.
0 4км 8км 12км

**Схема расположения мест проведения
Чемпионата и Первенства Центрального Федерального округа
по спортивному ориентированию с 28 августа по 01 сентября 2025 года.
Тамбовская область, Тамбовский муниципальный округ.**

