



*Информационный бюллетень
Традиционные соревнования
по спортивному ориентированию
«Венок славы Александра Невского»
11-13 апреля 2025 года*



ОРИЕНТИРОВАНИЕ НАЧИНЕТСЯ ЗДЕСЬ

ВРЕМЯ И МЕСТО ПРОВЕДЕНИЯ 10-14 апреля 2025 года, город [Псков](#).

ОРГАНИЗАТОРЫ СОРЕВНОВАНИЙ

Министерство спорта Российской Федерации, Комитет по спорту Псковской области, Федерация спортивного ориентирования России, Псковская региональная общественная организация «ФСО и ПОДА» <http://www.orientpskov.ru/>

ПРОГРАММА СОРЕВНОВАНИЙ

10.04 Четверг	17:00-19:00 - Комиссия по допуску – МБУ ДО «Центр детского и юношеского туризма и экскурсий» Адрес: <i>город Псков, улица Юбилейная, д.81</i> Географические координаты 57.818498, 28.294605
11.04 Пятница	10:30 – 13:00 - Регистрация спортсменов 13:30 – старт кросс-спринт (городской)
12.04 Суббота	11:00 - старт кросс-лонг
13.04 Воскресенье	10:30 – старт кросс-классика 13:30 - Награждение
14.04	День отъезда

ПРОЕЗД ДО ГОРОДА ПСКОВА

[Железнодорожным транспортом.](#) [Авиасообщением.](#)



УЧАСТНИКИ СОРЕВНОВАНИЙ

Традиционные соревнования «Венок Славы Александра Невского»

Группа	Возраст	
М9м, Ж9м	2016-2018г.р. Маркированная трасса. Сопровождение ребенка обязательно.	При сопровождении спортсмена спортивная карта должна находиться в руках сопровождаемого ребенка! Лидирование сопровождающего перед сопровождаемым не разрешено.
М10м, Ж10м	2015-2016 г.р. Маркированная трасса. Сопровождение ребенка рекомендуется.	
М12А, Ж12А	Мальчики, девочки 2013-2014 г.р.	
М12В, Ж12В	Мальчики, девочки 2013-2015 г.р.	
М14, Ж14	Юноши, Девушки (до 15 лет), 2011-2012 г.р.	
М16, Ж16	Юноши, Девушки (до 17 лет), 2009-2010 г.р.	
М18, Ж18	Юноши, Девушки (до 19 лет), 2007-2008 г.р.	
МЕ, ЖЕ	Мужчины, Женщины 2006 и старше г.р.	
М21К, Ж21К	Мужчины, Женщины 2006 и старше г.р.,	
М35, Ж35	Мужчины, Женщины 1990и старше г.р.	
М45, Ж45	Мужчины, Женщины 1980 и старше г.р.	
М50, Ж50	Мужчины, Женщины 1975 и старше г.р.	
М55, Ж55	Мужчины, Женщины 1970 и старше г.р.	
М60, Ж60	Мужчины, Женщины 1965 и старше г.р.	
М65, Ж65	Мужчины, Женщины 1960 и старше г.р.	
М70, Ж70	Мужчины, Женщины 1955 и старше г.р.	
М75А, Ж75А	Мужчины, Женщины 1950 и старше г.р.	
М75К, Ж75К	Мужчины, Женщины 1950 и старше г.р.	
Открытая группа	Без ограничений	

м - трасса с маркировкой, Е - элитный уровень спортсмена, А - подготовленный уровень спортсмена, В – начинающие спортсмены, К – короткая дистанция. Организаторы оставляют за собой право на разделение и объединение групп.

К участию во Всероссийских соревнованиях по спортивному ориентированию «Венок славы Александра Невского» допускаются сильнейшие спортсмены субъектов Российской Федерации в соответствии с [положением Министерства спорта Российской Федерации](#) (стр48). Официальная заявка от региона по форме (Приложение № 2) положения Министерства спорта подается при прохождении регистрации команд, **[БЛАНК ЗАЯВКИ](#)**. Для ускорения прохождения комиссии по допуску рекомендуется прислать сканированные копии официальной заявки и необходимых документов в соответствии с положением, на e-mail: d7778@mail.ru

СПОРТИВНЫЕ КАРТЫ, МЕСТНОСТЬ

Масштабы карт 1: 3000, 1: 4000, 1: 10000, Сечение рельефа 2,5м.

1 день. 30%-парковая зона, 70% - городская застройка 12-21 веков. Перепад на склоне до 20 метров. Пересечение улиц с движением автотранспорта в строго отведенных местах, указанных на карте красным цветом и маркировкой на местности.

Опасные места – городские улицы, проезжая часть во дворах.

2 день. Местность богата разнообразием ландшафтных зон. Рельеф ледникового происхождения с ярко выраженными формами, перепад на склоне до 40 метров, крупные и средние формы в виде вытянутых гряд в сочетании с буграми, микроформами разнообразной конфигурации, лощинами. На местности присутствуют окопы, блиндажи и другие искусственные формы рельефа. Лес в основном хвойный (еловый и сосновый) различной проходимости, местами с подлеском. В низинах преобладают лиственные породы средней проходимости, встречаются участки труднопроходимого леса, есть вырубки. Дорожная сеть хорошо развита и явно выражена, дороги, тропы.

ВНИМАНИЕ!!! соревнования проводятся в зоне покрытия мобильных операторов Эстонии.

3 день. Местность разнообразная, преобладание хвойных пород деревьев с подлеском вереска на песчаном и суглинистом грунте. Слабопересеченная, микрорельеф искусственного и естественного происхождения, дорожная сеть хорошо развита.

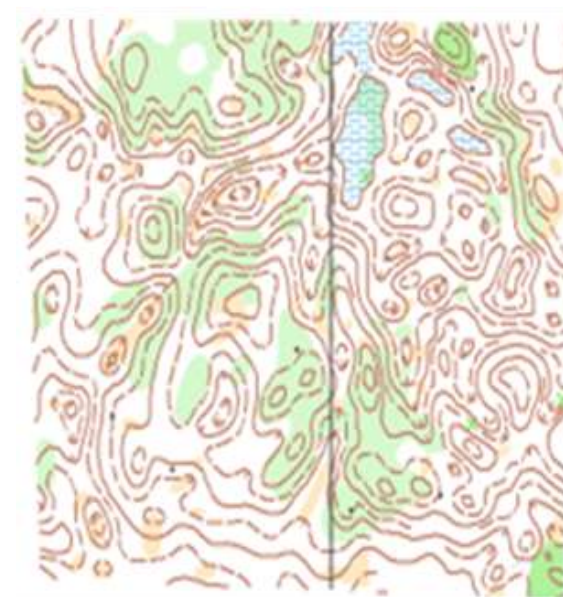
1 день



2 день



3 день



ПРЕДВАРИТЕЛЬНЫЕ ПАРАМЕТРЫ ДИСТАНЦИЙ

Число Группа	11 апреля			12 апреля			13 апреля		
	Масштаб 1:4000 Н2,5			Масштаб 1:10000 Н 2,5			Масштаб 1:10000 Н 2,5		
	Км	КП	Набор	Км	КП	Набор	Км	КП	Набор
М9	1,2	9	10	1,8	3	20	1,9	5	10
	<i>Нет маркировки</i>			<i>Маркировка</i>			<i>Маркировка</i>		
М10	1,2	9	10	1,8	3	20	1,9	5	10
	<i>Нет маркировки</i>			<i>Маркировка</i>			<i>Маркировка</i>		
М12А	1,2	10	10	2,0	6	20	2,0	8	10
М12В	1,2	10	10	2,0	6	20	2,0	8	10
М14	2,3	14	25	4,5	10	40	4,0	15	25
М16	2,3	17	25	6,5	14	40	5,5	20	25
М18	3,3	17	25	8,0	14	40	6,2	20	25
МЭ	3,3	17	25	11,0	22	60	7,5	25	25
М21К	2,2	17	25	6,5	12	40	5,5	14	25
М35	2,9	17	25	6,5	12	40	5,5	19	25
М45	2,9	17	25	6,5	12	40	5,5	19	25
М50	2,4	18	25	5,5	12	40	5,0	19	25
М55	2,4	18	25	5,5	12	40	5,0	19	25
М60	2,3	17	25	4,5	9	20	4,5	19	25
М65	2,2	17	25	3,5	9	20	3,5	14	25
М70	2,2	17	25	3,0	6	20	3,0	15	25
М75А	2,1	15	25	3,0	6	20	3,0	15	25
М75К	2,1	15	25	2,0	6	30	2,0	15	25
Ж9	1,2	9	10	1,8	3	20	1,9	5	10
Ж10	1,2	9	10	1,8	3	20	1,9	5	10
Ж12А	1,2	10	10	2,0	5	20	2,0	8	10
Ж12В	1,2	10	10	2,5	6	20	2,0	8	10
Ж14	2,1	15	25	4,0	6	40	3,5	9	25
Ж16	2,1	13	25	5,0	9	40	4,5	14	25
Ж18	2,4	18	25	6,0	14	40	5,3	19	25
ЖЭ	3,3	17	25	8,0	15	40	7,2	20	25
Ж21К	2,1	13	25	5,0	14	40	4,0	15	25
Ж35	2,4	18	25	5,0	12	40	4,5	19	25
Ж45	2,4	18	25	5,0	12	40	4,5	19	25
Ж50	2,2	17	25	4,0	9	40	4,0	14	25
Ж55	2,2	17	25	4,0	9	40	4,0	14	25
Ж60	2,1	13	25	3,5	6	20	3,5	15	25
Ж65	2,3	14	25	3,5	6	20	3,5	9	10
Ж70	2,3	14	25	3,0	6	20	3,0	9	10
Ж75А	2,1	15	20	3,0	7	20	3,0	9	10
Ж75К	2,0	12	20	2,0	5	20	2,0	6	10
Открытая	2,2	17	25	3,0	8	50	3,0	14	25

Предварительные параметры дистанции могут расходиться +- 10% от параметров дистанции во время соревнований.

СИСТЕМА ОТМЕТКИ

Электронная - SFR SYSTEM ORIENTEERING.

ПОДВЕДЕНИЕ ИТОГОВ, НАГРАЖДЕНИЕ

Итоги Всероссийских соревнований «Венок славы Александра Невского» по группам M14, M16, M18, ME, Ж14, Ж16, Ж18, ЖЕ подводятся в соответствии с положением о соревнованиях Министерства спорта РФ, страницы 48, 74 и 76 по остальным группам по сумме времени трех дней соревнований.

По итогам соревнований победители и призеры в каждой возрастной группе, награждаются грамотами, медалями, памятным призами. Организаторы вправе не обеспечивать призовым фондом и наградной атрибутикой спортсменов, не вышедших на награждение во время официальной церемонии награждения.

По **ОТКРЫТОЙ** группе итоги не подводятся.

МЕСТО ПРОВЕДЕНИЯ И ПРОЕЗД УЧАСТНИКОВ ДО МЕСТ СОРЕВНОВАНИЙ

Схема стартов, финишей и их географические координаты, будут размещены дополнительно на сайте [СКО «РУСЬ»](#) и в группе в [Контакте](#). Подробная схема мест проведения соревнований публикуется перед соревнованиями.

1 день – 11 апреля центральная часть города Псков.

2 день – 12 апреля деревня Раково, Печерского муниципального округа.

3 день – 13 апреля озеро Серебряное, Гдовского района.

Варианты проезда 12,13 апреля:

- заказным автобусом организаторов;
- заказным транспортом частных автокомпаний, заказанных самостоятельно;
- собственным транспортом.

Стоимость проезда до места проведения соревнований и обратно на заказном автобусе организаторов: 12, 13 апреля 800 рублей день. Заявка на места в автобусе принимается на адрес niktv75@yandex.ru до 2 апреля необходимо произвести заказ и оплату места в автобусе, контактный номер телефона +79532446708.

Реквизиты для оплаты за проезд: Получатель: ПК спортклуб по ориентированию «Русь».

Р/счет: 40702810251000099323, банк: ПСКОВСКОЕ ОТДЕЛЕНИЕ N 8630 ПАО СБЕРБАНК г. Псков, БИК 045805602, корсчет 30101810300000000602, ИНН 6027036598, КПП 602701001 Назначение платежа (дословно) – возмещение затрат за транспортные услуги «ВСАН» от команды (указать название) НДС не облагается.

РЕГИСТРАЦИЯ, ЗАЯВКИ

Предварительная заявка на участие в соревнованиях «Венок славы Александра Невского» подается [онлайн](https://www.o-reg.spb.ru) на сайте www.o-reg.spb.ru Прием онлайн заявок по возрастным группам **прекращается в 23.00 5 апреля 2025 года.**

Прием онлайн заявок в ОТКРЫТУЮ группу с 6 по 10 апреля 2025 года.

После указанных сроков заявки в возрастные группы могут быть приняты только **при наличии свободных мест** на e-mail: d7778@mail.ru. При заявке не на всю программу соревнований необходимо оповестить организаторов о днях участия по адресу e-mail: d7778@mail.ru или в комментариях [онлайн заявки](https://www.o-reg.spb.ru) на сайте www.o-reg.spb.ru.

Заявка с допуском врача участников соревнований подается во время прохождения регистрации. Всем участникам иметь полис страхования жизни и здоровья от несчастных случаев.

ФИНАНСОВЫЕ УСЛОВИЯ

Расходы, связанные с участием в соревнованиях: проездом, питанием, проживанием, заявочный взнос за участие в соревнованиях, страхование участников соревнований, несут командирующие организации или сами участники.

Заявочный взнос за участие в соревнованиях:

Дата подачи заявки	до 01 марта	до 5 апреля			6 -13 апреля		
Дата получения оплаты	до 01 марта	до 5 апреля			6 -13 апреля		
Сумма руб.	за 3 дня	за 3 дня	за 2 дня	за 1 день	за 3 дня	за 2 дня	за 1 день
М/Ж- 9,10,12В,	1000	1100	800	400	1200	900	500
М/Ж -14,16,18, 12А	1200	1200	-	-	1200	-	-
М/Ж - Э	1650	1650	-	-	1650	-	-
М/Ж - 21К,35,45,50,55	1300	1500	1000	500	1600	1100	600
М/Ж – 60,65,70,75	1100	1200	900	450	1400	1100	600
ОТКРЫТАЯ группа					1300	1000	500

Победители соревнований по спортивному ориентированию «Венок Александра Невского» 2024 года в группах **М/Ж16,18,Э** допускаются к соревнованиям бесплатно при условии подачи заявки до 5 апреля 2025года. Перезаявка спортсмена производится на свободные места, стоимость 50 рублей за человека. Тренер или представитель, заявивший на соревнования команду более 15 человек, допускается бесплатно. Семья из 4 и более человек получает 10 процентов скидку. Льготы не суммируются.

Стоимость аренды чипа 1 дня соревнований 50 рублей. Залог за чип 600 рублей, возвращается при сдаче чипа. Компенсация за утрату чипа 600 рублей.

Для получения отчетных документов за заявочный взнос оплата производится путем безналичного перечисления денежных средств на расчетный счет. Оплату по безналичному расчету необходимо произвести до 09 апреля 2025 года. Документы выписываются на лицо (организацию), от имени которого производятся безналичные перечисления. Организации заранее обращаются к организаторам на эл. адрес: d7778@mail.ru, оформляют отчетные документы и приезжают на соревнования с оформленными договорами и актами, подписанными руководителем организации-участника и заверенные печатью.

Банковские реквизиты для перечисления заявочного взноса по безналичному расчету:

Получатель: Индивидуальный предприниматель Никитина Ираида Анатольевна

ИНН: 602707713486 КПП 0

Р/ счёт: 40802810851000001970, банк: ПСКОВСКОЕ ОТДЕЛЕНИЕ N 8630 ПАО СБЕРБАНК

БИК 045805602, Корсчёт: 30101810300000000602, Назначение платежа: заявочный взнос за участие в соревнованиях «ВСАН» от команды (указать название) НДС не облагается.

РАЗМЕЩЕНИЕ

Города [Псков](#) [Изборск](#) [Печоры](#), [стадион Машиностроитель](#)

Организаторы соревнований не несут ответственности за бронирование мест.

ПИТАНИЕ

Во 2-й и 3-й день соревнований будет работать выездное кафе в центре соревнований.

БЕЗОПАСНОСТЬ

Несовершенно летние участники соревнований на дистанции должны иметь при себе наручные часы, заряженный мобильный телефон.

КОНТАКТЫ

По вопросам секретариата и отчетных документов - Никитина Ираида Анатольевна e-mail: d7778@mail.ru

По общим вопросам и тренировкам - Никитин Алексей Валентинович e-mail: y88888888@mail.ru

По транспорту – Никитин Дмитрий Валентинович, e-mail: niktv75@yandex.ru, +79532446708

Директор соревнований председатель спортклуба "Русь" Никитин Валентин Алексеевич

ТРЕНИРОВКИ

Календарь спортивных мероприятий по-спортивному ориентированию на территории Псковской области размещён на сайте <https://www.orientpskov.ru/> , по самостоятельным тренировкам обращается к Никитину Алексею Валентиновичу контакты y88888888@mail.ru +79113615300.

ДОСУГ

[Экскурсии в музеи города Пскова, Изборска, Печоры. Экскурсионное бюро города Пскова. Заказ экскурсовода на группу и лично. Экскурсии заказывать заранее.](#)

[Вечера органной музыки в Печорах.](#)

[Развлечение, спорт, бани и сауны](#)

[«Псковский академический драматический театр имени А.С. Пушкина»](#)

[«Оборонительная линия Сталина» Островский район.](#)

[«Медовый хуторок».](#)

ОРГАНИЗАЦИЯ ТОРГОВЛИ, РЕКЛАМЫ

Принимаются заявки на торговлю и размещение рекламы в центре соревнований, на номерах и спортивных картах.
y88888888@mail.ru

**Оргкомитет желает Вам незабываемых впечатлений!
Успехов на лесных трассах!**

Соревнования СКО «Русь» в 2025 году



1		Всероссийские соревнования Венок Славы Александра Невского. 11-13 апреля 2025 года, город Псков		
2		Чемпионат и Первенство СЗФО 25-27 апреля 2025года, город Псков		
3		Традиционные соревнования Мемориал Александра Матросова Турбаза «Алоль» 8-10 мая 2025 года Пустошкинский район Псковская область		
4	50 -й ФЕСТИВАЛЬ СПОРТИВНОГО ОРИЕНТИРОВАНИЯ «АЛОЛЬ 2025» 10-20 июля 2025 года, Пустошкинский район, деревня Алоль			
		«ИВАН КУПАЛА» 11-13 июля		«РЕЛЬЕФ» 16 июля
				«РУСЬ» 18-20 июля
5	Всероссийские соревнования «РУСЬ» 18-20 июля 2025 года, Пустошкинский район, деревня Алоль			
6		47-й Традиционный «МАРАФОН ШЕФА» 4-5 октября 2025 года Город Псков		
7		«АЛОЛЬ ОСЕННЯЯ» Турбаза «Алоль» 2,3,4 ноября 2024		

Обо всех мероприятиях на территории Псковской области читайте на сайте <http://www.orientpskov.ru> и социальной сети спортклуба "Русь" <https://vk.com/skorus>