



*Чемпионат и Первенство города Севастополя по спортивному ориентированию. Открытые соревнования по спортивному ориентированию «Ночной призрак»  
(Кросс-спринт в ночных условиях)*

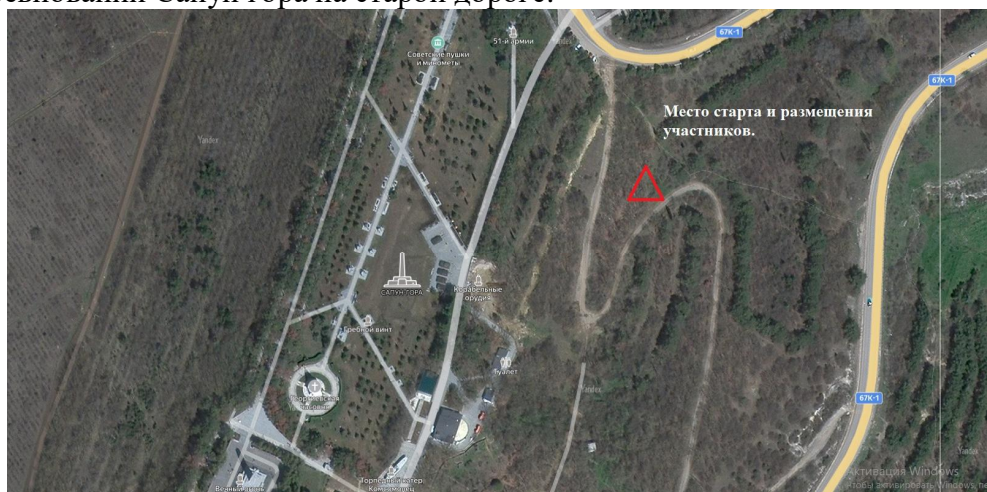
## Информационный бюллетень

### Общая информация

**1. Организаторы соревнований:** Севастопольское региональное отделение общероссийской физкультурно-общественной организации «Федерация спортивного ориентирования России»; Клуб спортивного ориентирования «Компас Севастополь»; Государственное бюджетное образовательное учреждение дополнительного образования «Севастопольский центр туризма, краеведения, спорта и экскурсий».

**2. Время и место проведения**

Соревнования проводятся 29 января 2022 года в городе Севастополе. Центр соревнований Сапун гора на старой дороге.



**3. Программа соревнований:**

17:30	Заезд участников
до 18:00	Работа комиссии по допуску
18:30	Старт соревнований
20:00	Награждение победителей и призеров
20:15	Разъезд участников

#### **4. Участники соревнований.**

Чемпионат города Севастополя: МБ, ЖБ (2003 г.р. и старше);

Первенство города Севастополя: Мальчики и девочки до 13 лет (2010 и младше), юноши и девушки до 15 лет (2008-2009г.р.), юноши и девушки до 17 лет (2006-2007г.р.), юноши и девушки до 19 лет (2004-2005 г.р.);

Открытые соревнования: МЖ45 (1976-1966г.р.), МЖ55 (1967 г.р. и старше).

#### **5. Финансовые условия участия в соревнованиях**

Заявочный взнос на аренду оборудования для участия в соревнованиях составляет:

- для групп первенства - 200 рублей;

- для групп МЖБ, МЖ45, МЖ55 - 250 рублей;

При проведении соревнований будет использована система электронной отметки SFR-system.

#### **6. Заявки на участие**

Предварительные заявки на участие в соревнованиях должны поступить к организаторам не позднее 27 января 2022 года до 20:00 на сайте Orgeo <https://orgeo.ru/event/20140>

Комиссии по допуску, спортсмены участвующие в Чемпионате и Первенстве города Севастополя, должны предоставить заявку с допуском врача ГАУЗС «ЦЛФИСМ» или справку выданную ГАУЗС «ЦЛФИСМ», а также ксерокопию паспорта или свидетельства о рождении.

Телефон для справок: +7978 8204427 – Коршунова Анна Викторовна

+7978 8204426 – Коршунов Алексей Владимирович

#### **7. Информация для участников соревнований**

##### **Местность и карты района**

Карта местности – это лесистый массив и склон Сапун горы. Опасные места: крутые склоны и каменные обрывы по краю карты, автодорога.

##### **Карта:**

Масштаб карты 1:5000

Сечение рельефа Н:5 метров.

КП оборудованы станцией электронной отметки и отражателем.

Спортсмены допускаются на старт только при наличии источника света (налобный фонарь или ручной и компаса).

**Спортсмены групп мальчики и девочки до 13 лет будут выпускаться на дистанцию только при наличии работающего мобильного телефона!!!**

#### **8. Определение победителей:**

**Согласно правил спортивного ориентирования на дистанции в заданном направлении.**

Победители и призеры награждаются грамотами и медалями.