

ОТКРЫТЫЙ ЧЕМПИОНАТ И ПЕРВЕНСТВО ДОНЕЦКОЙ НАРОДНОЙ РЕСПУБЛИКИ ПО СПОРТИВНОМУ ОРИЕНТИРОВАНИЮ НА ДИСТАНЦИЯХ КРОСС-КЛАССИКА

«ПРИЗ О.И. ЛОПАТИНА»

Информационный бюллетень

Проводящие организации: Министерство спорта и туризма ДНР, Региональное отделение Федерации спортивного ориентирования России в ДНР; отдел спорта и молодежи города Тореза.

Время и место проведения: соревнования проводятся с 20.09 по 21.09, в г. Торез.

Адрес и номера телефонов для связи: lutujino@vandex.ru; +79493548564.

Возрастные категории: М/Ж21, 18, 16, 14, 12, 40, 50, Open.

Заявки: до 24:00 ч. 18.09.2025 года – orgeo.ru;

Техническая поддержка:

vk.com/o_club_donetsk

<https://t.me/OrienteeringDPR>

Гл. секретарь – Вербенко А.П. (тел.+79490049991).

Стартовый взнос: М/Ж12, 14, open – 100 руб.; М/Ж16,18 – 150 руб.; 21,40,50 – 200 руб. (один старт)

Центр соревнований: г. Торез ул. Тельмана 17

Программа соревнований:

20.09.2025

09.30 - приезд участников в центр соревнований.

09.40-10.30 - работа мандатной комиссии в центре соревнований.

10.30 - открытие соревнований.

11.00 - старт на дистанциях кросс-классика, 1 день.

21.09.2025

10.00 - старт на дистанциях кросс-классика, 2 день.

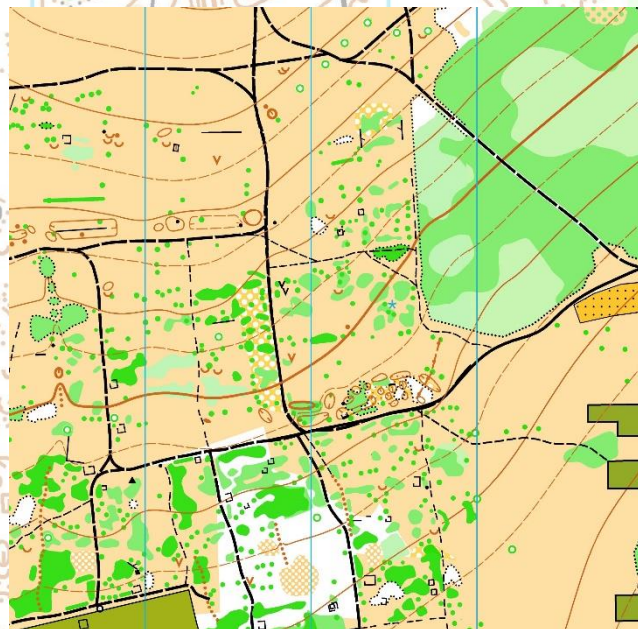
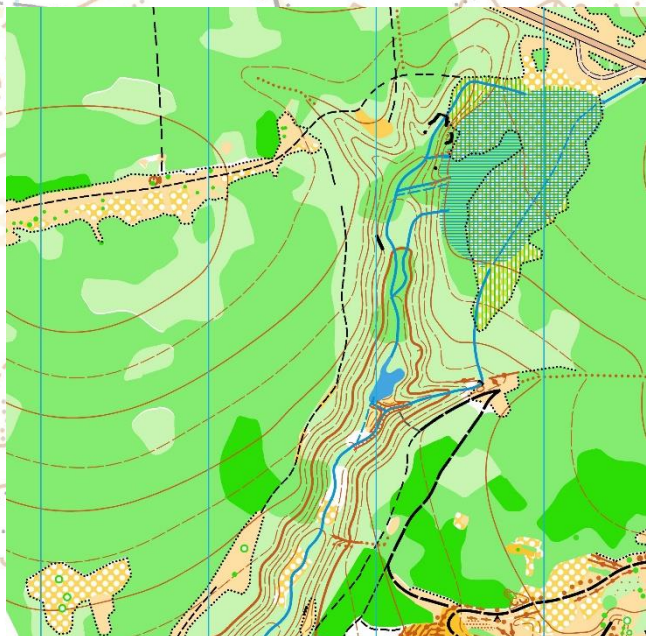
14.00 - Награждение. Закрытие соревнований.

Отъезд по окончании Мероприятия.

Порядок старта и подведение итогов: Протокол старта формируется согласно онлайн жеребьевке, которую проводит Гл. секретарь соревнований. Условия награждения, согласно положению о соревнованиях.

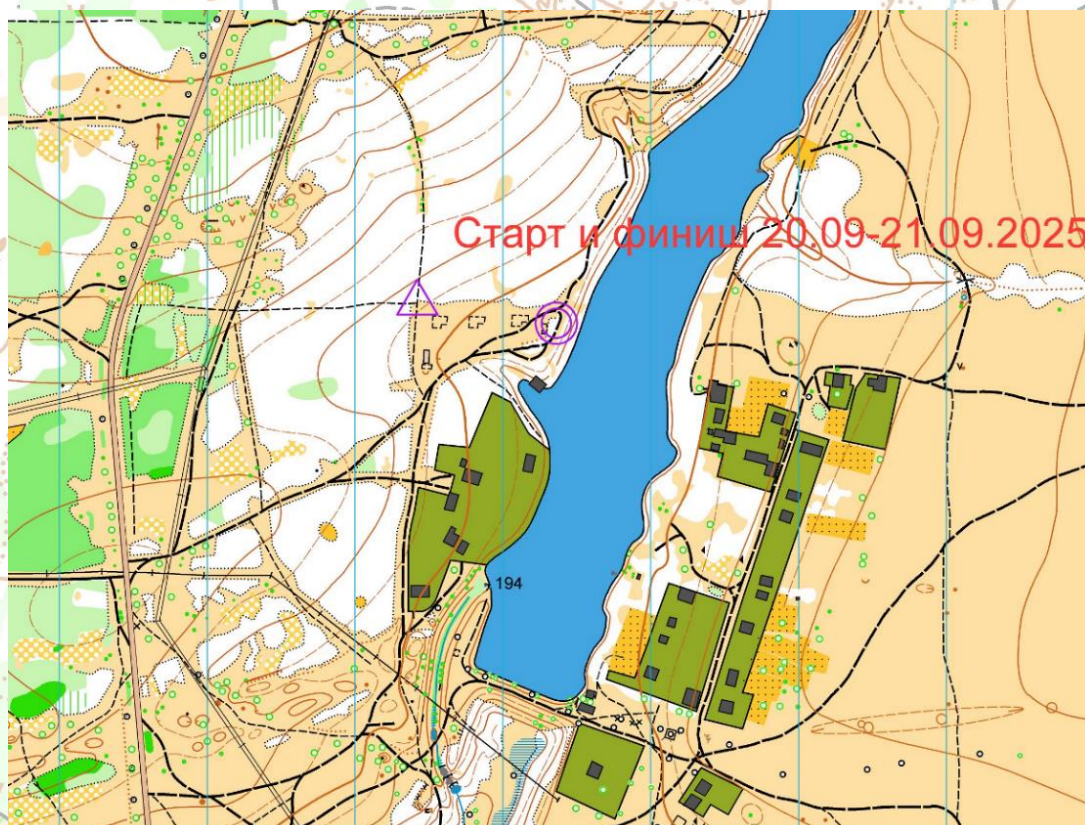
Техническая информация.

Местность. 20.09. 2025 Соревнования проводятся в урочище «Балка Калейникова» . 21.09. 2025 Соревнования проводятся в урочище «Балка Орлова» Опасные места: густые заросли кустарника, крутые склоны, стихийные свалки мусора.



Контрольное время для всех групп, на дистанциях кросс-классика – 100 минут

Система отметки: на соревнованиях будет использована система компостеров.



Проживание для участников соревнований в ДЮСШ № 2 ул. Энгельса 81
(со своими спальниками). Сбор с человека 50 рублей.

Координаты N 48 0133 4172 . E 38 3729 4943

Параметры дистанции 20.09.25

группа	М			группа	Ж		
	Длина	КП	Н		Длина	КП	Н
М12	1900	9	25	Ж12 ОПЕН	1700	8	20
М14	2000	10	25	Ж14	1800	10	25
М16	3500	14	75	Ж16	3100	13	70
М18	3900	17	80	Ж18	3100	16	75
М21	4000	21	105	Ж21	3800	20	100
М40	3900	17	80	Ж40	3100	16	75
М50	3400	14	70	Ж50	2900	13	65

Параметры дистанции 21.09.25

группа	М			группа	Ж		
	Длина	КП	Н		Длина	КП	Н
М12	1900	10	25	Ж12- ОПЕН	1900	9	25
М14	2600	12	45	Ж14	2600	11	40
М16	3300	16	110	Ж16	3300	14	75
М18- М40	4100	18	130	Ж18- Ж40	3600	17	130
М21	4400	21	150	Ж21	4100	19	140
М50	3300	16	95	Ж50	3100	15	60

