

## «NOVICH2023»

Открытые Республиканские соревнования  
по спортивному ориентированию

### ДАТА И МЕСТО ПРОВЕДЕНИЯ

04-05 ноября 2023 года  
Беларусь, Полоцкий район

### ОРГАНИЗАТОРЫ

Соревнования проводятся под руководством КСО  
«Эридан».

Непосредственную организацию осуществляет  
Бригада соревнований «NOVICH2023».

– **Главный судья** – Новиченко Антон.

– **Секретарь** – Михалкин Дмитрий.

– **Зам. главного судьи по орг. Вопросам** – Фурс Карина

– **Зам. главного судьи по дистанциям** – Алексеёнок  
Алексей.

– **Инспектор** – Бригинец Константин

### КОНТАКТЫ

#### Оргвопросы:

Новиченко Антон тел.: +375 33 679 17 05

e-mail: [eridananton@mail.ru](mailto:eridananton@mail.ru)

### ЦЕЛИ И ЗАДАЧИ

Соревнования «NOVICH2023» проводится с целью  
развития и популяризации спортивного ориентирования  
в Республике Беларусь.

Основными задачами соревнования являются:  
повышение уровня спортивного мастерства спортсменов;  
привлечение учащихся к систематическим занятиям  
физической культурой и спортом;  
повысить эмоциональное состояние участников;  
определение сильнейших спортсменов.

## ЦЕНТР СОРЕВНОВАНИЙ

Центр соревнований будет располагаться непосредственно на арене соревнований.

04.11.2023: [55.308379, 28.744341](#)

05.11.2023: [55.538883, 28.628799](#)

## ПРОГРАММА

### 04.11.2023(суббота)

11.00-12.00 - Заезд и размещение участников соревнований. Регистрация в центре соревнований.

12.00– Открытие соревнований

12.30–Старт личных соревнований на классической дистанции. Карта: «Гомля» 2023.

### 05.11.2023 (воскресенье)

12.30 – Старт первых этапов на спринтерской эстафете (эстафета 2-х этапная)

С 12.40 – открыт старт для групп Open1, Open2, Kids (старт свободный) до 13:30

Карта: «5-школа» 2023

до 14.00 – подведение итогов соревнований.

Награждение победителей и призеров.

Закрытие соревнований.

## ГРУППЫ

К участию в соревнованиях допускаются команды районов и городов Беларуси, коллективов, ДЮСШ, внешкольных учреждений и спортсмены, стартующие лично, КФК и команды клубов спортивного ориентирования, все желающие.

Соревнования проводятся по группам:

**04.11.2023** (классическая дистанция): МЖ: Е, А, Б, Kids (М12-Ж12).

### **05.11.2023**

«Эстафета» (спринтерская эстафета 2 этапная).

Open 1 - техническая сложность дистанций М16

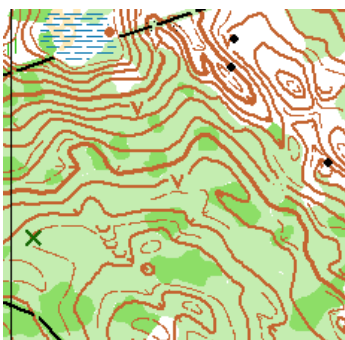
Open 2 - техническая сложность дистанций М40

Kids – техническая сложность дистанции М12-Ж12

## ОТМЕТКА

На соревнованиях будет применяться электронная отметка SPORTident. Чипы могут быть предоставлены организаторами соревнований. Система SPORTident AIR+ функционировать не будет.

## ТЕХНИЧЕСКАЯ ИНФОРМАЦИЯ



### Карта и местность:

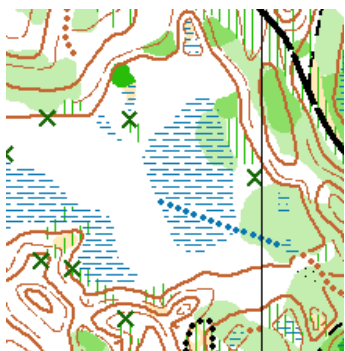
**04.11.2023 классическая дистанция:**

**Карта:** «Гомля». Масштаб 1:10000 Н-2,5м.

Автор: Бригинец Константин. Рисовка 2015-2023 гг.

Корректировка: Бригинец Константин 2023 г. Формат карты А4. Герметизирована.

**Местность:** сильнопересеченная, с перепадами высот на склоне до 25 м, лес смешанных пород преимущественно средней проходимости, сеть дорог и просек развита слабо. Отдельные дороги покрыты травой, крапивой и видны на местности хуже ожидаемого. Грунт твердый. Болота сухие. По всей площади карты встречаются поваленные ураганом отдельные деревья, не указанные на карте. Ведется санитарная рубка леса.



### Легенды

впечатаны в карту и выдаются участникам перед стартовым коридором.

### Параметры дистанций:

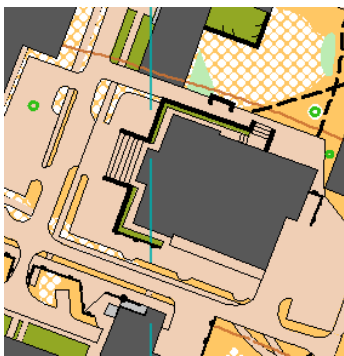
**МЕ: 6,1 км;**

**МА,ЖЕ: 4,65 км;**

**МБ,ЖА: 3,85 км;**

**ЖБ: 3,02 км;**

**KIDS: 1,56 км.**



### **Карта и местность:**

**05.11.2023** *спринтерская эстафета:*

**Карта:** «5-школа». Масштаб **1:4000 Н-2,5м.**

Автор: Гаврильченко Владислав. Рисовка 2023 г.

Формат карты А4. Герметизирована.

**Местность:** городская застройка спального района, большое количество заборов, покрытие в основном асфальт, на местности будут встречаться искусственные заборы, обозначенные на карте знаком № 707.000. Участники обязаны соблюдать правила соревнований БФО. Рекомендуемая форма одежды – без ограничений.



### **Легенды**

Впечатаны в карту. Проверочные номера КП только в легенде.

### **Параметры дистанций:**

**1этап: 4,45 км;**

**2этап: 4,55 км;**

**OPEN1: 4,2 км;**

**OPEN2: 3,42 км;**

**KIDS: 1,98 км.**

### **УСЛОВИЯ ОПРЕДЕЛЕНИЯ РЕЗУЛЬТАТОВ И НАГРАЖДЕНИЕ**

Результаты подводятся среди всех групп на классической дистанции по лучшему времени согласно правилам соревнований по спортивному ориентированию.

Результаты подводятся среди эстафетных команд и группы KIDS (раздельно юноши и девушки), за исключением команд и спортсменов участвующих вне конкурса, групп Open1 и Open2, по лучшему времени согласно правилам соревнований по спортивному ориентированию.

Награждение победителей и призёров на классической дистанции производится в группе МЖ (Е), Kids

(раздельно юноши и девушки) дипломами соответствующих степеней и ценными призами. Победители и призёры в группах МЖ (А,Б) дипломами соответствующих степеней и памятные призами. Победители и призёры в эстафете награждаются дипломами и медалями, а так же ценными и памятными призами. В группе KIDS дипломами и медалями.

## ТРАНСПОРТ

Подъезд к местам старта осуществляется личным и общественным транспортом.

## ФИНАНСИРОВАНИЕ

Расходы по проезду участников к месту соревнований, питанию участников осуществляется за счет командирующих организаций и участников.

Стартовый взнос:

**Классика – 20 бел. руб.; Kids – 5 бел. руб. человек/день  
Эстафета – 15 бел. руб./ человек/день; Open1,2 – 15 бел. руб./ человек/день.**

Расходы по оплате работы судей, оплате услуг хронометража, награждению участников призами и прочие расходы по организации соревнований несет главный судья соревнований.

## ЗАЯВКА

Заявка производится через [GOOGLE форму](#)  
Заявки принимаются до **23:59 31 октября 2023 г.**  
**ВНИМАНИЕ!** Формирование эстафетных команд производится со следующими условиями:

	<b>М+М</b>		<b>М+Ж</b>	<b>Ж+Ж</b>
<b>1 этап</b>	Кроме М16-М54		Кроме Ж19-Ж39 или кроме М16-54	Кроме Ж19-39
<b>2 этап</b>	Кроме М17-М49		Кроме М17-М49. Любая Ж	Любая Ж
	<b>М+М</b>		<b>М+Ж</b>	
<b>1 этап</b>	Кроме М14-М60		Кроме Ж17-Ж44	
<b>2 этап</b>	Любой М		Любой М	

**Все эстафетные команды бегут в одной группе.**

Пример:

Вопрос: Я мужчина 26 лет хочу бежать в эстафете, с кем я могу быть в команде?

Ответ: Вы можете бежать только 2-ой этап, на первом этапе с вами могут быть в команде: мужчина младше 15 лет или мужчина старше 60 лет, женщина младше 17 лет или женщина старше 44 лет.

Вопрос: Я женщина 30 лет хочу бежать в эстафете?

Ответ: Вы можете бежать только 2-ой этап, на первом этапе с вами могут быть в команде: женщина младше 19 лет или женщина старше 39 лет, мужчина младше 17 лет или мужчина старше 49 лет.

*Если вы не нашли себе пару в эстафету, у вас есть возможность заявиться в банк спортсменов.*

*Формирование эстафетных команд из банка будет формироваться по усмотрению судейской коллегии.*

\*При нечётном количестве участников в команду не попадает последний заявившийся.

\*Эстафеты сформированные из банка спортсменов, так же бегут в конкурсе.

Составы эстафетных команд будут опубликованы  
02 ноября 2023 г.



